

40154191 EXTRACTOR/CRAVADOR CORRENTES

- Adequado para correntes de cames e de transmissão de #35 a #630
- Para correntes de #520 ou superiores deve moer a cabeça do rebite
- Cada Kit inclui três medidas de pinos de diâmetros 2.2 | 2.9 | 3.8 para a maior parte das correntes
- Recomendado para uso amador e profissional

**40154557 DESCRAVADOR/CRAVADOR CORRENTES**

- Kit de ferramenta para encurtar ou aumentar correntes removendo ou substituindo elos.
- Kit inclui ferramentas para cravar os elos no sítio preciso
- Ferramenta para motos e carros

**40155051 FERRAMENTA DE ALINHAMENTO**

- Para alinhamento de correntes

**40154140 ESCOVA DE CORRENTES**

- Cabeça ajustável

**40154966 ALICATE PARA CORRENTES**

- Especial para pinos

**40155445 MEDIDOR DE PRESSÃO PNEUS**

- 0 - 50 psi

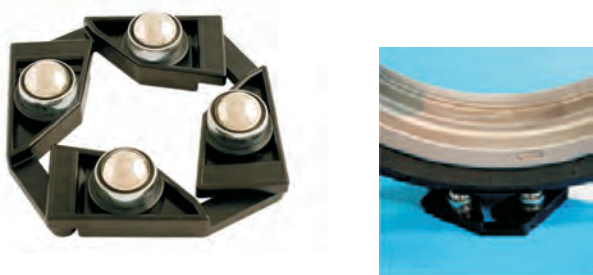


40154877 ESTICADOR DA CORRENTE

- Esticador com mordentes especiais que cabem entre os elos para que sejam retirados ou substituídos

**40155320 SUPORTE DE RODAS AJUSTÁVEL**

- Permite que a roda fique livre com a moto no chão
Ideal para limpeza das jantes e outros serviços

**40154738 CHAVE LEVE DE 4 MEDIDAS**

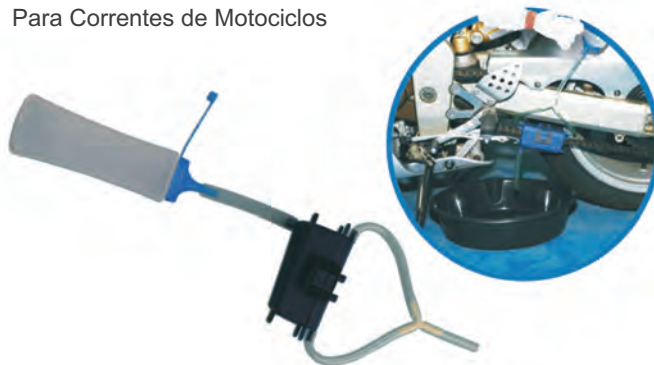
- Chave fabricada em alumínio com 4 medidas para uso na maioria das motos BMW | Buell | Honda | Kawasaki | Suzuki | Yamaha
- Usar com ferramenta de 3/8", medidas 17 | 19 | 22 | 24mm

**40154854 DESMONTA PNEUS 300MM**

- Adequado para pneus de motocicletas e veículos de lazer, fabricada em aço forjado

**40154965 LIMPA CORRENTES**

- Para Correntes de Motociclos

**40154740 CHAVE DE BRAÇO OSCILANTE**

- Ferramenta especial para instalar e ajustar os rolamentos cónicos do braço oscilante nas motos BMW R1200GS | GT | CT
- Esta ferramenta consiste numa chave aberta de 30mm e numa chave Hex de 12mm

**40155231 DESMONTA PNEUS 355MM**

- Crmo - Lâmina com ângulo especial
Cabo em alumínio

**40154737 CHAVE DE 4 MEDIDAS**

- Chave fabricada em Chrome Vanadium com 4 medidas para uso na maioria das motos BMW | Buell | Honda | Kawasaki | Suzuki | Yamaha
- Usar com ferramenta de 3/8", medidas 17 | 19 | 22 | 24mm

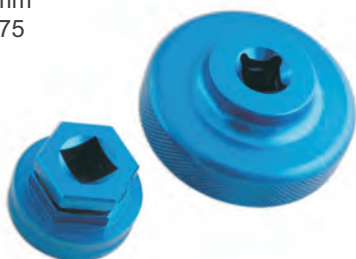


40154833 LUBRIFICADOR DE CABOS

- Lubrificador de cabos para usar com spray tipo óleo de silicone

**40155339 CHAVES DE CUBOS DUCATI**

- 28 | 30 | 55mm
- Alumínio 7075

**40155333 JOGO DE CHAVES DE CUBOS**

- 1/2" - Alumínio 7075
Ducati 1098 | 1198 | Streetfighter | Multistrada | 1200 | 748 | 916 | 996 | 998. hypermotard/all monsters/supersports/sports
- Ducati com eixo frontal de 25mm ou 28mm
- Medidas: 55mm (bi-hex) com 28mm (6"), 46mm 6"/12", 41mm 62"/11", 30mm (6") 28mm (12")

**40155337 CHAVE DE ALINHAMENTO 30MM****40155338 CHAVE DE ALINHAMENTO 25MM**

- Ducati
- Alinhamento do eixo frontal
- Alumínio 6061

**40154853 PROTECTOR DE AROS**

- Para reduzir o risco de danos nos aros na montagem e desmontagem dos pneus

**40155244 CHAVE DE EIXO 17 | 24MM**

- Yamaha | Suzuki

40155245 CHAVE DE EIXO 17 | 27MM

- Yamaha | Honda | KTM | Kawasaki

40155246 CHAVE DE EIXO 22 | 27MM

- Yamaha | Honda | Kawasaki

40155247 CHAVE DE EIXO 22 | 32MM

- Yamaha | Honda | Kawasaki | Suzuki

**40153933 FERRAMENTA DE REMOVER O EIXO**

- Para remover o eixo da frente em motocicletas

Medidas

- 24mm para Suzuki / Honda
- 22mm para Kawasaki
- 19mm para Yamaha

FACTORES ESPECIAIS

> 3 Medidas na Mesma Ferramenta

**40154718 CHAVE PARA FILTROS 3 PERNAS**

- Saca filtros de 3 mordentes, com abertura de 45 a 75mm para uso com acessórios 3/8" ou 1/2", com o adaptador incluído, também pode ser usado com chave de fendas standard de 21mm



40153802 CHAVE DE FILTRO DE ÓLEO

76 | **8** | **3/8"**
MM | FACES | MEDIDA

- 76mm x 8 Faces
- Motos Motoguzi 1100 (Com tampa de carter separada)
- V11
- California 850/1000 (<98)
- California 1100
- Centauro
- Daytona



40153117 CHAVE DE FILTRO DE ÓLEO

76 | **14** | **3/8"**
MM | FACES | MEDIDA

- Motos: BMW K75 | K100 | R1100 | R1150 | R1200



40154990 CHAVE DE FILTRO DE ÓLEO

65 | **14** | **3/8"**
MM | FACES | MEDIDA

- 65mm | 67mm x 14 Faces
- Motos: Triumph 955 triples | Honda | Kawasaki | Suzuki



40154232 CHAVE DE FILTRO DE ÓLEO

65 | **14** | **3/8"**
MM | FACES | MEDIDA

- Motos: Honda 15410 (MM5-003) (MM9-003/013) (MM9-305/405) (MM0-P00/1/3) (MT7-003) e 15.412 (MT7-003) | 16097 - Kawasaki 1059/1061/3/4/6/7 | Yamaha 3FV 13440-00, 3GH 13440-00/10 | Polaris 308-4963



40155358 APARADEIRA DE ÓLEOS 2,68 LT

- 405 x 217 x 68mm - Para óleos e outro líquidos



40154786 ASPIRADOR DE ÓLEOS / LÍQUIDOS

- Capacidade - 2 Litros
- Manual - Sistema de vácuo - Com escala graduada



40155170 JOGO DE CHAVES EM UNHA**11**
PEÇAS

- Chaves em Unha e Pinos para Suspensão

Medidas Chaves 40mm | 60mm | 90mm
Pinos 4 a 8mm

**40155209 COMPRESSOR DE MOLAS**

- 4 Adaptadores
60mm | 66mm | 72mm | 75mm

**40154764 COMPRESSOR DE MOLAS**

- Estrutura metálica e garras substituíveis
com instruções e estojo metálico

**40155172 COMPRESSOR DE MOLAS****40155173 EXTENSÕES P/ COMPRESSOR**

- Compressor de molas hidráulico

**40155267 COMPRESSOR AMORTECEDORES**

- Para a suspensão da frente

**40154878 KIT DE JUNTAS SPY 35-50MM**

- Para substituir os retentores da suspensão sempre que apareçam derrames de óleo hidráulico nas bainhas, os derrames acabam por cair dos copos da suspensão e verter sobre os travões podendo provocar danos.

**40155086 KIT DE MONTAGEM SUSPENSÃO**

- Para montagem dos braços da suspensão traseira
12,5mm | 14mm | 16mm | 18mm



40155093 REPOSICIONADOR DE TRAVÕES

- Para reposicionar os pistões de travão

**40155180 REPOSICIONADOR DE TRAVÕES**

- Para reposicionar os pistões de travão
- Revestimento anti-corrosão

**4033215 REPOSICIONADOR DE TRAVÕES**

- Para reposicionar os pistões de travão

**40154937 REPOSICIONADOR DE TRAVÕES**

- Para reposicionar os pistões de travão

**40153673 KIT DE FERRAMENTA DE TRAVÕES**

14
PEÇAS

- Kit de ferramenta para desmontar travões de motos
- Não marca nem danifica os pistões dos travões
- Remove facilmente travões a frio

Inclui

- 12 Adaptadores Universais

Medidas

- 19 | 20 | 21 | 22 | 23 | 24 | 25 | 26 | 27 | 28 | 29 e 30mm

Totalmente aprovado por Darren Leek
Engenheiro de Motociclos

FACTORES ESPECIAIS

- Reduz drasticamente o tempo de desmontagem



40155336 CHAVE ESPECIAL ESCAPES

- V Twin
- Motores 1970 - 1980

**40154930 CHAVE DE UNHA AJUSTÁVEL**

- 50 a 120mm
- Chrome Vanadium

**40155035 CHAVE DE UNHA 3/8"**

- Para braço oscilante
- Motos: Triumph | Honda | MV Augusta | Ducati

**40154946 AFINADOR DE NÍVEL DE ÓLEO**

- Para suspensão frontal
- 0 - 270mm

**4033663 CHAVE DE RAIOS 6,0 X 6,3MM****40336568 CHAVE DE RAIOS 6,5 X 6,8MM**

- Chave de Afinação de Raios

**40154739 ALICATE DE FREIOS**

- Alicates de curvatura 90° ideal para remover e instalar freios nos cilindros hidráulicos

**4033309 EXTRACTOR DE CAVILHÕES**

- Universal para todos os tipos de pistões
- Cavilhões de 13,15,16,19, 22mm de diâmetro

**40331036 CHAVE DE VELAS 2 EM 1**

- 16 - 18mm

**40154862 KIT DE SACAS PARA VOLANTES**

- Kit de sacas para volante da cambota - 10 Peças

**Medidas:**

M28 x M26 (rosca 1,0mm)
 M25 (1,25) x M22 (1,0)
 M27 x M24 (1,0mm)
 M26 x M22 (1,5mm)
 M27 (1,5mm) x M20 (1,0mm)
 2 x M28 x 1,5mm), M19 (1,0mm)

Roscas dos Pernos:

M14 x 1,5mm
 M16 x 1,5mm
 M18 x 1,5mm

4033220 EXTRACTOR DE VOLANTES

KW31121 TESTE SINCRONISMO GASOLINA

- Para medição síncrona de carburadores 04/02
- Para automóveis e motos
- 4 manómetros de pressão montados em placa
- 4 manguelras de borracha de 5 x 8 x 750mm
- 4 abraçadeiras de vedação suplente
- 4 rails 53mm M6x0.75
- 4 rails 60mm M6x1.00
- Extensões de 3,9 x 52mm
- 4 extensões de 3,9 x 122mm
- Com estojo



KRAFTWERK
Quality since 1985

404080 SACA ESPECIAL MOTOS



40154267 EXTRACTOR DO VOLANTE

- Ferramenta adequada com 6 medidas diferentes para desmontar a escora da roda traseira
- Os anéis cónicos não podem ser removidos sem esta ferramenta especial

Medidas Rosca Direita

M10 x 1.25D | M14 x 1.5D | M24 x 1.0

Medidas Rosca Esquerda

M27 x 1.0 | M16 x 1,5 | M18 x 1,5



40154736 MEDIDOR 250ML

40154735 MEDIDOR 500ML

- Medidor manual graduado indicado para manutenção de motociclos



40155066 APLICADOR DE SEGMENTOS

- 40mm a 85mm
- 4 Cintas



40156130 EXTRACTOR TAMPA ALTERNADOR

- Ferramenta para remoção da tampa do alternador devido ao alto campo magnético.
- Inclui 3 pinos-guia para uma remoção directa.
- Cabeça plástica para evitar danos na cambota.



- Aplicação: Superbike 1199 Panigale | Superbike 1199 Panigale S | Superbike 1199 Panigale Tricolore

40155334 EXTRACTOR TAMPA ALTERNADOR

- Motos Ducati
- Alumínio 6061



40155335 FERRAMENTA P/ COLUNA DIRECÇÃO

- Motos Ducati Superbikes 4V | Multistrada | Hypermotard
- 3/8" - Alumínio 6061



40155032 EXTRACTOR DE BOBINE

- Motos BMW R1150 | R1200
- Alumínio



40156172 CHAVE DE CAIXA P/ TRIUMPH

- Para Braço Oscilante Bi-lateral
- Para Triumph Daytona 995i 2002-2006
Sprint RS 2002-2004
- 1/2"D
- Para Manutenção e Reparação

**40156175 CHAVE DE CAIXA P/ KAWASAKI**

- Para Braço Oscilante
- Para Kawasaki ZX6RR/6R 2003/04
ZX750 2004-2010
Z750S 2005/06
Z1000 2007/08
ZZR1200 2002/03
- 1/2"D

**40156176 CHAVE DE CAIXA P/ KAWASAKI**

- Para Braço Oscilante
- Para Kawasaki ZX12R 2001-2005
e outros
- 1/2"D

**40156179 CHAVE DE CAIXA P/ KAWASAKI**

- Para Braço Oscilante
- Para Kawasaki:
ZX6R (600) 2005-2010
ZX6RR 2005
ZX6R (636) 2005/06
ZX10R 2004-2010
Z1000 2010
GTR 1400 2008-2010
ZZR1400 2006-2010

**40156177 CHAVE COLUNA DIRECÇÃO APRILIA**

- Para Braço Oscilante
- Para Aprilia RS125

**404090 GRAMPO DE VÁLVULAS**

- 5 Adaptadores
16mm ext. x 14mm int.
19mm ext. x 16,5mm int.
23mm ext. x 21,5mm int.
25mm ext. x 23,5mm int.
30mm ext. x 28,5mm int.

**40155169 FERRAMENTA PARA ROLAMENTOS**

- Para instalação do anel exterior dos rolamentos superior e inferior na cabeça da direcção de motociclos | 32-46mm

**403312302 EQUILBRADORA DE EIXOS**

40155104 CAPA DE PROTECÇÃO MOTO

- Pequena > 250cc
- Impermeável a água, neve, pó, raios solares, etc.
- 1828 x 889 x 1193mm

40155105 CAPA DE PROTECÇÃO MOTO

- Média > 500cc
- Impermeável a água, neve, pó, raios solares, etc.
- 2032 x 889 x 1193mm

40155106 CAPA DE PROTECÇÃO MOTO

- Grande > 750cc
- Impermeável a água, neve, pó, raios solares, etc.
- 2286 x 990 x 1244mm

40155107 CAPA DE PROTECÇÃO MOTO

- Extra > 1500cc
- Impermeável a água, neve, pó, raios solares, etc.
- 2463 x 1041 x 1270mm

**40155195 CAPA PARA DEPÓSITO**

- Protecção total na execução de trabalhos
- Resistente ao óleo

**40155341 EXTRACTOR DE ÁRVORE CAMES**

- Motos Ducati Pantah 2 Válvulas e
- 916 4 Válvulas
- 1/2"D

**40154882 SEPARADOR DE CARTER**

- Totalmente Ajustável
- Pernes de montagem 6mm | 8mm

**40154879 CHAVE DE CINTA AJUSTÁVEL**

- Multiusos
- 80mm a 100mm

**40155340 FERRAMENTA DE EMBRAIAGEM**

- Motos Ducati 6 Velocidades
- Embraiagem seca

**40156100 BIT HEX 24MM X 1/2"D**

- Aplicação: Ducati Monster 2014
- Pivôs para braço oscilante traseiro
- Duas chaves necessárias, uma bloqueia e outra desaperta
- Comprimento: 65mm

**40155181 FERRAMENTA RODAR CAMBOTA**

- Motos Ducati após 1990

**40155067 CHAVE DE AFINAÇÃO**

- Parafuso de afinação de mistura Ar / Combustível
- Comprimento - 470mm



40155052 CHAVES CABEÇAS DE CILINDROS

- 6 x 1mm | 8 x 1,25mm | 10 x 1,25mm
- Cabeça sextavada 19mm

**40155168 MONTADOR DE ROLAMENTOS****40155056 CHAVE 'T' 11 | 12 | 13MM****40156129 REMOVEDOR DE PINO - DUCATI**

- Ferramenta para remoção do pino dos martelos das válvulas de forma a remover as válvulas para executar o serviço.
- Inclui martelo deslizante e adaptadores M5, M6 e M7

NOVO
ARTIGO



- Aplicação: Diavel | Hypermotard | MH900e | Monster 1000 Hypermotard 1100 | Multistrada 100DS | Sport Classic Sport Touring | Street Fighter | Superbike | Super Sport 1000

40156004 BLOQ. CAIXA EMBRAIAGEM - DUCATI

- Ferramenta de bloqueio da embraiagem nas caixas de 6 vel.
- Aplicação: Super Sport 800/900/750/100ss 2002< Super Bike 996/998/999 2001< Super Bike 749 2004< Super Bike 1198 2009< Street Fighter 1098 2010< Sports Tourer ST4/S 2001< Multistrada 1100/S 2007< Monster 620/750/800/900/1000/1100 2001< MH900/900 2001< Hypermotard 1100/EVO/SP/S2008

**40156171 SUPORTE CABEÇA MOTOR - DUCATI**

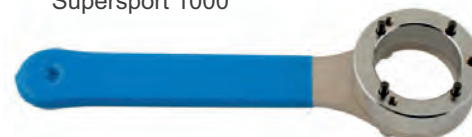
- Especifico para motos Ducati
- Utilização em motores com cabeça dupla em V
- Equivalente a OEM 88713,2103
- Aplicação: Supersport / Superbike / Sport Classic / Sport Touring / Streetfighter/ Multistrada/ Monster/ Hypermotard / Diavel

**40156030 FERRAMENTA DE BLOQUEIO - DUCATI**

- Chave de bloqueio de volante de motor para Ducati
- Aplicação: Ducati Hypermotard 1100, Monster 1000, Multistrada 1000DS, Sport Classic, SportTouring, Superbike, Supersport 1000
- Equivalente a OEM 88713 2036

**40156028 FERRAMENTA DE BLOQUEIO - DUCATI**

- Especifico para motos Ducati
- Ferramenta de 4 pinos para bloqueio do veio primário
- Equivalente a OEM 887130137
- Aplicação: Ducati Hypermotard, MH900, Monster, Multistrada, Sport classic, Sports touring. Superbike e Supersport 1000

**40156029 FERRAMENTA DE BLOQUEIO - DUCATI**

- Especifico para motos Ducati
- Ferramenta de 3 pinos para bloqueio do veio primário
- Equivalente a OEM 887132102
- Aplicação: Ducati Monster, Streetfighter, Superbike

**40156127 KIT CHAVES PERNES CABEÇA DUCATI**

- Kit para remover parafusos da cabeça nos motores em V enquanto o motor está montado no quadro da moto.
- Tamanho: 14/15mm em multi hex (12 pontos)
- Equivalente a OEM 88713.2676 (14mm) e 88713.2096 (15mm)
- Fornecido aos pares
- Utilizar com chave dinamométrica 1/2"D



40155509 FERRAMENTA DE BLOQUEIO MOTAS

- Para grande parte das motas e ATV's
- Tamanho da lâmina 22mm (7/8") x 3mm
- Para remoção do parafuso central do alternador, motor de arranque e tampa da distribuição

**40155460 FERR. CABEÇA MOTOR - TRIUMPH**

- Ferramenta para utilização nos parafusos da cabeça da última geração de Triumph Bonneville Meriden Twin 750 T140
- Ferramenta essencial
- Em aço inox

**40155464 FERR. AJUSTE VÁLVULAS - TRIUMPH**

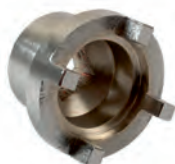
- Ferramenta para ajuste de válvulas e touches com porcas whitworth 3/16
- Para as Triumph 500/650/780 duplas de 1950 a 1970
- Hex 11.25mm entre planos (para compatibilidade com porca Whitworth). Quadra 5.5mm entre planos

**40155505 APLICADOR DE RETENORES 49-50MM**

- Aplicador de retentores de suspensão de motas 49-50mm
- Aplica o retentor sem danificar
- Sem necessidade de envolver o retentor em fita
- Profundidade 22mm e 10mm para aplicação de vedante

**40156174 FERRAMENTA SUSPENSÃO - SUZUKI**

- Para braço oscilante traseiro
- Aplicação: Suzuki SV650/1000, DI650/1000, V-Storm algumas Hayabusa, Bking e GSX-R750/1000/1100
- Dimensões: Ext. 43mm, Int. 30.5mm, 4 Rasgos 5x8mm
- 1/2"D

**40155826 KIT PARA CORRENTES DE MOTA**

- Kit essencial para manutenção das correntes das motas
- Inclui par de alicates para remoção da corrente, esticador e também um divisor de corrente e uma rebitadora
- Para correntes de 2.2mm até correntes 630

**40156212 EXTRACTOR PISTONS TRAVÕES MOTA**

- Alicates para remover os pistons das pinças de travão
- Abertura: 16.5mm<39mm
- Cabeça preparada para melhor tracção

**40156178 FERRAMENTA SUSPENSÃO - HONDA**

- Para coluna de direcção
- Aplicação: Honda CB / CBX / CBR / GL / VFR / VT / Goldwing Shadow / Magna
- Dimensões: Ext. 48.5mm, Int. 41.5mm, Prof.59.5mm, 4 Rasgos 5x4mm
- 1/2"D

**40155507 EXTRACTOR TAMPAS SUSPENSÃO**

- Para retirar as tampas das suspensões Showa BPF
- Para suspensões com 43mm de diâmetro e tampa de 45mm
- Chave 17mm Hex
- Essencial para motas japonesas

**40155508 KIT DE LIMPEZA DE CARBURADORES**

- Ferramenta de limpeza das agulhas dos carburadores
- 20 tamanhos
- Ideal para todos os veículos com carburador
- Tamanhos desde 0.45 - 1.5mm com incrementos de 0.05mm
- Necessário para motas <2005, automóveis, corta-relvas, etc.

