

KRAFTWERK®

FAVORITE TOOLS SINCE 1979

Artigos para Indústria - Promo 2021

Válido até 31.01.2022

MADE IN GERMANY



WELCOME BACK TO GERMANY



MADE IN GERMANY

Art. 115.150.010

Bancada de trabalho com prateleira inferior, 1500 mm

- 1 tampo faia (Art. 135.150.001), A 40 x L 1500 x P 700 mm | Δ 24 kg
- 2 pés de bancada (Art. 137.800.000), A 800 x P 630 mm | Δ 7,6 kg
- 2 prateleiras inferiores (Art. 138.010.124),
L 1242 x P 264 mm | Δ 5,7 kg
- Capacidade carga distribuída uniformemente Δ 250 kg

A 840 x L 1500 x P 700 mm | Δ 42 kg



€ 319,00

~~€ 605,95~~

Art. 115.200.010

Bancada de trabalho com prateleira inferior, 2000 mm

- 1 tampo faia (Art. 135.200.001), A 40 x L 2000 x P 700 mm | Δ 32 kg
- 2 pés de bancada (Art. 137.800.000), A 800 x P 630 mm | Δ 7,6 kg
- 2 prateleiras inferiores (Art. 138.010.174),
L 1742 x P 264 mm | Δ 7 kg
- Capacidade carga distribuída uniformemente Δ 250 kg

A 840 x L 2000 x P 700 mm | Δ 51 kg



€ 379,00

~~€ 728,23~~

Art. 115.150.012

Bancada de trabalho com 2 gavetas e prateleira inferior, 1500 mm

- 1 tampo faia (Art. 135.150.001), A 40 x L 1500 x P 700 mm | Δ 24 kg
- 2 pés de bancada (Art. 137.800.000), A 800 x P 630 mm | Δ 7,6 kg
- Módulo com 2 gavetas (Art. 137.001.001), A 380 x L 535 x P 600 mm | Δ 23 kg
- 2 prateleiras inferiores (138.010.124), L 1242 x P 264 mm | Δ 5,7 kg
- Capacidade carga distribuída uniformemente Δ 250 kg

A 840 x L 1500 x P 700 mm | Δ 71 kg



€ 649,00

€ 1.008,82

Art. 115.200.012

Bancada de trabalho com 2 gavetas e prateleira inferior, 2000 mm

- 1 tampo faia (Art. 135.200.001) A 40 x L 1500 x P 700 mm | Δ 32 kg
- 2 pés de bancada (Art. 137.800.000) A 800 x P 630 mm | Δ 7,6 kg
- Módulo com 2 gavetas (Art. 137.001.001), A 380 x L 535 x P 600 mm | Δ 23 kg
- 2 prateleiras inferiores (138.010.174), L 1742 x P 264 mm | Δ 7 kg
- Capacidade carga distribuída uniformement Δ 250 kg

A 840 x L 2000 x P 700 mm | Δ 77 kg



€ 759,00

€ 1.131,10

Art. 115.150.015

Bancada de trabalho com 5 gavetas e prateleira inferior, 1500 mm

- 1 tampo faia (Art. 135.150.001), A 40 x L 1500 x P 700 mm, | Δ 24 kg
- 2 pés de bancada (Art. 137.800.000), A 800 x P 630 mm | Δ 7,6 kg
- Módulo com 5 gavetas (Art. 137.001.007), A 470 x L 535 x P 600 mm | Δ 35 kg
- 2 prateleiras inferiores (138.010.124), L 1242 x P 264 mm | Δ 5,7 kg
- Capacidade carga distribuída uniformemente Δ 250 kg

A 840 x L 1500 x P 700 mm | Δ 86 kg



€ 799,00

€ 1.360,38

Art. 115.200.015

Bancada de trabalho com 5 gavetas e prateleira inferior, 2000 mm

- 1 tampo faia (Art. 135.200.001), A 40 x L 2000 x P 700 mm | Δ 32 kg
- 2 pés de bancada (Art. 137.800.000), A 800 x P 630 mm | Δ 7,6 kg
- Módulo com 5 gavetas (Art. 137.001.007), A 470 x L 535 x P 600 mm | Δ 35 kg
- 2 prateleiras inferiores (138.010.174), L 1742 x P 264 mm | Δ 7 kg
- Capacidade carga distribuída uniformemente Δ 250 kg

H 840 x W 2000 x D 700 mm | Δ 92 kg



€ 869,00

€ 1.360,38

Art. 110.200.002

Bancada de trabalho COMPACT 2000

- 1 tampo faia (Art. 135.200.001), A 40 X L 2000 x P 700 mm | \varnothing 32 kg
- 3 gavetas: A 180 mm | 60 kg
- Carga uniformemente distribuída, \varnothing 300 kg
- Para instalação fixa no chão: \varnothing 1000 kg

A 840 x L 2000 x P 700 mm | \varnothing 129 kg



€ 899,00
~~€ 1.145,30~~

Art. 132.200.001

Placa perfurada para bancada COMPACT 1500

- Para bancadas 1500 mm
- Furos quadrados 10 x 10 mm
- Distância vertical e horizontal entre furos é de 38 mm
- Para aparafusar à coluna de suporte, com material de montagem

A 494 mm x L 1482 | \varnothing 8 kg



€ 109,00
~~€ 128,83~~

Art. 116.100.000

Bancada de Trabalho Metálica, 1000 mm

- 1 tampo aço (Art. 135.100.000), A 2 X L 1000 x P 700 mm | \varnothing 15.91 kg
- 2 pés de bancada (Art. 137.800.000)
- 1 prateleira inferior (Art. 138.010.100)
- Capacidade de carga distribuída uniformemente, \varnothing 1000 kg

A 840 x L 1000 x P 700 mm | \varnothing 49 kg



€ 219,00
~~€ 381,04~~

Art. 116.150.000

Bancada de Trabalho Metálica, 1500 mm

- 1 tampo aço (Art. 135.150.000), A 2 X L 1500 x P 700 mm | \varnothing 23.28 kg
- 2 pés de bancada (Art. 137.800.000)
- 1 prateleira inferior (Art. 138.010.124)
- Capacidade de carga distribuída uniformemente, \varnothing 1500 kg

A 840 x L 1500 x P 700 mm | \varnothing 53 kg



€ 319,00
~~€ 501,14~~

Art. 116.200.000

Bancada de Trabalho Metálica, 2000 mm

- 1 tampo aço (Art. 135.200.000), A 2 X L 2000 x P 700 mm | Δ 23.28 kg
- 3 pés de bancada (Art. 137.800.000)
- 2 prateleiras (Art. 138.010.101)
- Capacidade carga distribuída uniformemente, Δ 2000 kg

A 840 x L 2000 x P 700 mm | Δ 57 kg

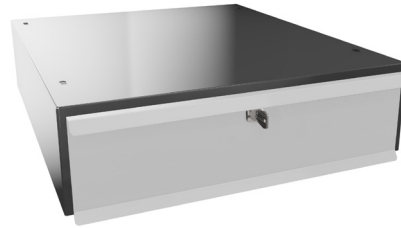


€ 389,00
~~€ 632,15~~

Art. 137.000.002

Gaveta

- Para mesa de soldar
- 116.100.000
- 116.150.000
- 116.200.000
- Com fechadura
- Capacidade gaveta 60 kg



Altura	Largura	Profundidade	Δ
152 mm	511 mm	593 mm	4.3 kg

€ 109,00
~~€ 195,43~~

MESAS E CARROS BANCADA

Art. 143.835.005

Carro de ferramentas

- 1 tampo multicamada em faia (L 1200 x P 600 x A 25 mm)
- Composição com fecho central
- Capacidade carga de 500 kg distribuída uniformemente

A 835 x L 1300 x P 600 mm



€ 589,00
~~€ 653,99~~

Composição	Δ
1 x 470 x 511 x 600 mm	83 kg
1 x 140 mm	
1 x 510 x 600 mm	

Art. 143.810.001

Carro bancada multiusos

- 2 bandejas em chapa de aço
- Cantos 35 mm com proteção
- Capacidade de carga de 70 kg por bandeja

A 810 x L 1300 x P 600 mm



€ 309,00
~~€ 348,28~~

Composição	Δ
2 x 1200 x 600 mm	45 kg



Art. 121.100.003

Armário de 2 portas, sistema fecho 3 pontos

- Prateleiras reguláveis em altura
- Carga por prateleira, 50 kg

A 1000 x L 950 x P 500 mm



Composição

2 ─ 925 x 450 mm



46 kg

€ 319,00

€ 435,63

Art. 121.190.002

Armário alto de 2 portas, sistema fecho 3 pontos

- Prateleiras reguláveis em altura
- Carga por prateleira, 50 kg

A 1900 x L 950 x P 500 mm



Composição

4 ─ 800 x 390 mm



58 kg

€ 449,00

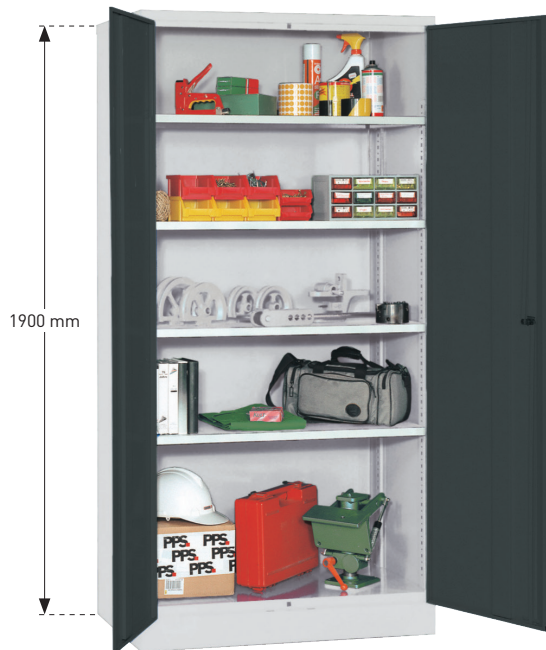
€ 643,07

Art. 121.190.003

Armário alto de 2 portas, sistema fecho 3 pontos

- Prateleiras reguláveis em altura
- Carga por prateleira, 50 kg

A 1900 x L 950 x P 400 mm



Composição

4 ─ 925 x 350 mm



76 kg

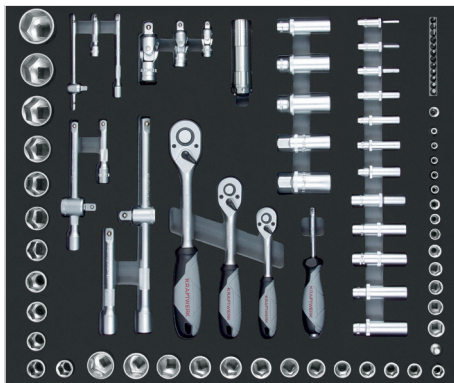
€ 429,00

€ 577,56

INSERÇÕES DE ESPUMA EVA

Art. 105.102.001

Conjunto chaves caixa BASIC, 1/4"+3/8"+1/2", 86 pcs.

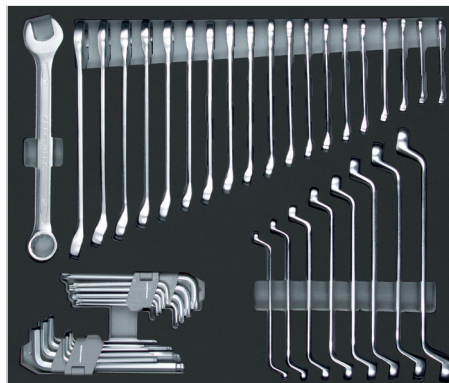


€ 179,00

~~€ 208,71~~

Art. 105.102.002

Chaves combinadas BASIC / Boca-luneta / Chaves em L, 46 pcs.



€ 179,00

~~€ 208,71~~

Art. 105.102.003

Conjunto chaves fenda BASIC, 22 pcs.



€ 99,00

~~€ 115,43~~

Art. 105.102.004

Conjunto alicates / Ferramenta medida BASIC, 13 pcs.



€ 159,00

~~€ 185,39~~

Art. 105.102.005

Conjunto chaves caixa BASIC, 1/4"+3/8"+1/2", 86 pcs.



€ 155,00

~~€ 197,05~~

Art. 105.102.006

Conjunto escopros, ponteiros e martelos / Ferramenta de corte BASIC, 29 pcs.



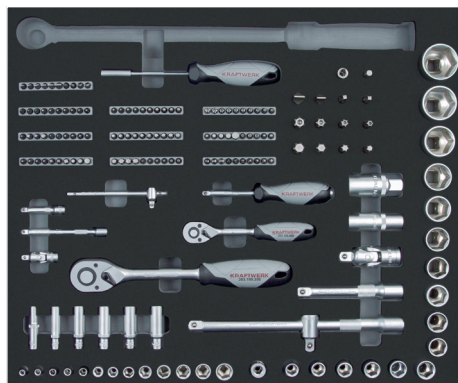
€ 119,00

~~€ 138,75~~

Art. 105.102.007

Conjunto chaves caixa BASIC, 1/4"+1/2", 86 pcs.

- Opcional com Art. 3235 - roquete 1/2",
40-200 Nm / 30-150 Lbf.ft



€ 159,00

~~€ 185,39~~

Art. 105.102.008

Conjunto ferramenta percussão / Chaves fenda BASIC, 21 pcs.



€ 149,00

~~€ 173,73~~

Art. 105.102.009

Conjunto de chaves combinadas / Punções e ferramenta de corte BASIC, 28 pcs.

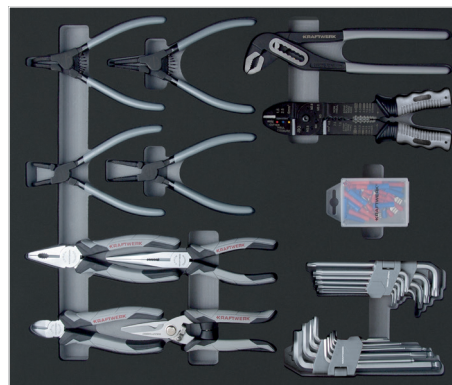


€ 139,00

~~€ 162,07~~

Art. 105.102.010

Conjunto alicates BASIC, 13 pcs.



€ 99,00

~~€ 115,43~~



www.tecniverca.pt | tecniverca@tecniverca.pt

Tel: 00351 219 584 273
Fax: 00351 219 577 133

SEDE: Estr. Municipal 1022 N.º 339 Pinhal da Areia
2860-302 Moita

FILIAL: Rua. Eng. Ferreira Dias N.º444 - Arm. 4
Zona Industrial Porto - Ramalde
4100-246 Porto

Promoção válida até 31 de Janeiro de 2022. Sujeito a alterações de modelos, preços e disponibilidade de stock. Imagens ilustrativas, sujeito a alteração de cores ou formatos. A Tecniverca não se responsabiliza por erros tipográficos. I.V.A. Não Incluído

Revendedor Autorizado: