

**TECNIVERCA**



# FERRAMENTAS PARA MOTAS



## 2020/21

Campanha Válida até 31 de Julho de 2021





## 45,00€ Kit Chaves de Pernes Cabeça 40156127 Ducati

- 14mm-15mm Multi Hex (12 pts) para melhorar acesso e encaixar porcas hex
- Equivalente a OEM 88713.2676 (14mm) e 88713.2096 (15mm)
- Fornecido aos pares e pode ser usado com chave 1/2"



**Aplicação**  
Chave de 14mm para posteriores a 2005 e chave de 15mm de 2002 a 2005

## 23,90€ 40156171 Suporte Cabeça Motor - V Twin

- Equivalente a OEM 88713.2103
- Ideal para usar ao trocar válvulas
- Permite uma retenção segura da cabeça do cilindro quando removida do motor



**Aplicação**  
Supersport, Superbike, Sport Classic, Sport Touring, Streetfighter, Multistrada, Monster, Hypermotard, Diavel

## 37,22€ 40155181 Ferramenta Rodar Cambota - Ducati

- Para ligar o motor enquanto define as folgas das válvulas



**Aplicação**  
Ducati Monster, Multistrada 600, 620, 748, 750, 800, 848, 851, 888, 900, 916, 996, 998, 999, 1000, 1098, 1198  
Motores Ducati de 1990 até ao presente, motores: 750, 900, 916cc.

## 27,00€ DESDE Chave de Cambota - Ducati

- 40157307 28mm - **27,00€**
- 40157308 24mm - **27,00€**
- 40157309 25mm - **27,00€**

- 19mm Hex
- Fabricado aço inoxidável



**Aplicação**  
Ducati 28mm Séries 749, 999, 1098, 848 e 1198  
Ducati 24mm Séries 748 e 916  
Ducati 25mm Ducati mais antigas

## 12,25€ 40155052 Chaves Cabeças de Cilindros

- Em aço Hex, com 19mm
- 6mm x 1.0, 8mm x 1.25, 10mm x 1.25
- Não danifica os fios



## 79,15€ 40154882 Separador de Carter

- Separador de cárter adequado para usar numa variedade de motores
- Com pernes de montagem de 6 e 8mm
- Ajustável
- Fornecido estojo para armazenamento



## 188,00€ Teste de Fugas Cilindros 40155140 - 7bar/100psi

- 3 adaptadores x 25mm: M10, M12, M14
- 2 adaptadores x 238mm: M12, M14
- Adaptadores de mangueira (300psi) para diesel, adaptadores de injeção de 470mm e adaptador de mangueira para teste de vela de ignição em motores a gasolina de 670mm



## 3,25€ DESDE Ferramenta para Válvulas - Ducati

- Para medir os calços das válvulas
- Fornecido aos pares

- 40157311 7mm - **3,25€**
- 40157312 8mm - **3,25€**



## 249,00€ 4033220 Extrator de Volantes



## 30,25€ 40155336 Chave Especial Escapes - V Twin

- Evita danos às porcas de escape
- Fabricado em alumínio



**Aplicação**  
Motores 1970-1980 e porcas de escape simples



## 19,25€ 40155066 Aplicador de Segmentos

- Ajuda a prevenir a quebra do anel do pistão
- Tamanho: 40-85mm
- Fornecido com 4 cintas



## 99,00€ 4033309 Extrator de Cavilhões

- Universal para todos os tipos de pistões
- Cavilhões de 13,15,16,19, 22mm de diâmetro



## 11,93€ KW30211 Despolidor de Cilindros

- 3 pernas
- Equipado com pedras substituíveis



## 69,00€ DESDE Chave dinamométrica

- Reversível com cabeça de 45 dentes
- Escala de valores em Nm e Lb.ft.
- Em aço endurecido e punho ergonómico de 2 componentes
- Precisão: +/- 4 %
- 45 dentes

- KW3231 1/4", 2.5-12 Nm, 20-105 Lb.in, 285 mm - **69,00€**
- KW3232 1/4", 4-20 Nm, 30-180 Lb.in, 285 mm - **69,00€**
- KW3233 3/8", 10-60 Nm, 9-45 Lb.ft, 383 mm - **79,00€**
- KW3234 3/8", 25-125 Nm, 20-90 Lb.ft, 438mm - **79,00€**
- KW3235 1/2", 40-200 Nm, 30-150 Lb.ft, 463 mm - **89,00€**



# Ignição e Combustível

## 19,20€ 40155067 Chave de Ajustação Mistura Ar / Combustível

- Para parafusos de mistura ar e combustível de difícil acesso
- Ponta Plana 5mm
- Ponta inclinada
- Comprimento: 470mm



## 150,80€ WT110040 Sincronização de Carburadores

- Caixa de plástico
- 4 medidores de pressão
- 4 mangueiras 8 x 5 x 750 mm
- 4 abraçadeiras e anéis de vedação
- 4 pcs de conexão 53 mm (M6 x 0,75)
- 4 pcs de conexão 60 mm (M6 x 1,00)
- 4 extensões 3,9 x 52 mm
- 4 extensões 3,9 x 122 mm





## 10,50€ 40155032 **Extractor de Bobine**

- Ajuda a prevenir danos
- Leve e fácil de transportar
- Fabricado em alumínio 6061



**Aplicação**  
Motores BMW R1150, R1200 boxer duplos

## 10,61€ 40156340 **Extractor de Cabo de Vela BMW**

- Com perfuração transversal para aplicar força adicional através de barra adequada
- Para motores BMW R259 com sistema de ignição único
- Fabricado em alumínio de alta qualidade



**Aplicação**  
BMW R1100 R1150 (até 2003), BMW R850

## 2,39€ 40156370 **Chave de Velas - BMW - 16mm**

- Parede fina (diâmetro máx. 20.8mm)
- Adequado para usar em velas de ignição de motos BMW
- 6 faces



## 10,25€ 40155508 **Kit de Limpeza de Carburadores**

- Tamanhos: 0.45-1.5mm, em incrementos de 0.05mm
- Dobrável para facilitar o armazenamento e transporte
- Embora projectado principalmente para motos, pode ser usado em qualquer carburador (carros, cortadores de relva, etc.)
- Para motos anteriores a 2005



## 14,45€ 40157075 **Chave de Velas 16mm - 3/8"**

- Perfil 16mm x 12pt
- Comprimento 165mm x 3/8"
- Eixo longo e universal para acessos mais fáceis



**Aplicação**  
Motas BMW F650 (K72), F800, 800GS (E8GS) 2011



## 3,25€ 40331036 **Chaves de Velas 2 em 1**

- 16-18 mm



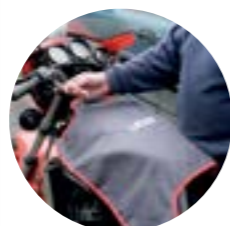
## 16,75€ 40155655 **Testa Velas Ajustável**

- Testa a qualidade da bobina de acordo com a cor da faísca e a distância.
- Totalmente ajustável para testar a força da faísca
- Pinças removíveis



## 13,40€ 40155195 **Capa para Depósito Mota**

- Ajuda a prevenir danos
- Material de camada dupla para proteção extra
- Lavável
- Resistente a óleo
- Material antiderrapante



## 73,40€ 40156129 **Removedor de Pino Martelo Válvulas - Ducati**

- Equivalente a OEM 88713.3760, 88713.3943, 88713.1994
- Inclui martelo deslizante
- Inclui 3 adaptadores M5, M6, M7



**Aplicação**  
Diavel, Hypermotard, MH900e, Monster 1000, Hypermotard 1100, Multistrada 1000DS, Sport Classic, Sport Touring, Street Fighter, Superbike, Super Sport 1000

## 11,30€ 40156518 **Ferramenta Válvulas - Honda**

- Para ajustar a folga da válvula
- Equivalente a OEM 07964422000
- Usar de acordo com as instruções



**Aplicação**  
Modelos Honda de 4 cilindros incluindo CBX1000 de 1970 to até final 1980. Também CB750 (1979-82), CB750SC (1983), CB900C/F (1980-1982), CB 1000C (1983) CB1100F (1983) CBX (1979-1982)

## 6,95€ 40156517 **Ferramenta Válvulas - Kawasaki**

- Usar com: 40156489 Alicate para pastilhas de afinação
- Use de acordo com as instruções do fabricante



**Aplicação**  
KZ 750 a 1300 motores de 4 e 6 cilindros duplos de 1976-2005, Z1 900, A900, B900, KZ900, KZ1000, KZ1100, KZ1300, ZN 1300

## 22,30€ 40156489 **Alicate para Pastilhas de Afinação**

- Usar com alavancas apropriadas
- Equivalente ao alicate de pastilhas VAG 10-208As
- Ideal para motores OHC de carros e motos
- Comprimento 275mm
- Não é adequado para tuches hidráulicos



## 52,10€ 40155272 **Kit Compressor de Molas de Válvulas**

- Adaptadores: 16, 19, 23, 25, 30mm
- Adequado para uma vasta gama de veículos
- 2 tamanhos de rosca para aplicações variadas
- 100mm profundidade
- Ideal para pequenos motores, motas...
- Com estojo para transporte



## 10,79€ 40156529 **Ferramenta de Ajuste de Tuches**

- Igual a OEM 90890-04110
- Inclui 2 x M6 x P1.0 x 15mm



**Aplicação**  
Yamaha FJ1100/1200, XJR1200/1300

## 6,10€ 40156516 **Ferramenta Válvulas - Yamaha**

- Igual a OEM YM-01245.
- Usar com: 40156489 Alicate para pastilhas de afinação
- Use de acordo com as instruções do fabricante
- Não é adequado para XZ550, XVZ1200/1300, FJ1100/1200, XT250L e XT/TT350



**Aplicação**  
XJ 550, 650, 750, e XS 750, 850, 1100

## 10,90€ 40156519 **Ferramenta Válvulas - Yamaha / Suzuki**

- Para ajustar a folga da válvula em modelos de came duplo
- Igual a Yamaha YM-04125 e Suzuki 09916-64510
- Usar com: 40156489 Alicate para pastilhas de afinação
- Use de acordo com as instruções do fabricante



**Aplicação**  
Modelos Suzuki 4 tempos, além de todos os modelos Yamaha XJ600 Seca II



## 24,80€ Ferramenta de Ajuste de Corrente

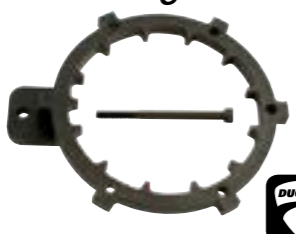
- Equivalente a OEM R300097147000
- Pode ser usada com chave 19mm permitindo bastante alavanca sem danificar
- Fabricado em aço e plástico resistente para evitar danos aos componentes



**Aplicação**  
Benelli TRE 1130 K.R., K Amazonas, TNT 899, TNT 1130 Sport EVO, Tornado

## 9,55€ Ferramenta de Embraiagem

- Fornecido com um parafuso
- Observação: Antes de usar, a moto deve estar engatada, com a roda traseira travada



**Aplicação**  
Super Sport 800, 900, 750, 100ss (desde 2002); Super Bike 996, 998, 999 (de 2001); Super Bike 749 (de 2004); Super Bike 1198 (de 2009); Street Fighter 1098 (de 2010)  
Sports Tourer ST4 / S (desde 2001); Multistrada 1100 / S (desde 2007); Monster 620, 750, 800, 900, 1000, 1100 (de 2001); MH900 / 900 (de 2001); Hypermotard 1100, EVO, SP, S (de 2008)

## 62,90€ Bloqueio Caixa Embraiagem

- Ducati de 6 velocidades
- Ferramenta robusta para uso profissional



**Aplicação**  
Super Sport 800, 900, 750, 100ss (desde 2002); Super Bike 996, 998, 999 (de 2001); Super Bike 749 (de 2004); Super Bike 1198 (de 2009); Street Fighter 1098 (de 2010), Sports Tourer, ST4, ST5, Multistrada, Monster, MH

## 46,30€ Ferramenta de Bloqueio 4 pinos

- Pega macia
- OEM 887130137



**Aplicação**  
Ducati Hypermotard, MH900, Monster, Multistrada, Sport Classic, Sports Touring, Superbike, Supersport 1000

## 51,60€ Ferramenta de Bloqueio 3 pinos

- Pega macia
- OEM 887130137



**Aplicação**  
Ducati Monster S4R, Streetfighter 1098, Superbike 749, 998, 999, 1198

## 15,60€ Ferramenta para Selector de Mudanças

- Equivalente a Ducati OEM 88713-1091
- Usada para definir a posição do selector de mudança
- Usar de acordo com instruções OEM



**Aplicação**  
Ducati Monster, Hypermotard, MH900E, Multistrada, SportSuperbike, Supersport, Diavel  
Códigos de motor: 620, 750, 748, 749, 800, 900, 996, 998, 999, 1000, 1100

## 16,27€ Chave de Ajuste de Corrente, 120mm

- Equivalente a OEM 88713.1038
- Comprimento: 340mm
- Pega macia



**Aplicação**  
Ducati/Triumph - veja a lista completa no site

## 15,50€ Chave de Ajuste de Corrente, 125mm

- Equivalente a Ducati OEM 88713.3211
- Comprimento: 340mm
- Pega macia



**Aplicação**  
Ducati/Triumph - veja a lista completa no site

## 13,80€ Chave Unha 3/8" Braço Oscilante

- Ajusta a corrente de transmissão nos braços oscilantes



## 18,30€ Manómetro Tensor da Correia

- Para maioria das motos, incluindo Triumph Thunderbird, Harley Davidson, Yamaha
- Escala 1" < 3.5"



## 22,56€ Ferramenta Universal para Bloqueio de Embraiagem

- Uso universal
- Ajustável
- Pega macia



## 18,10€ Ferramenta de Alinhamento de Correntes

- Alinhamento preciso e rápido
- Prolonga a vida da corrente
- Corpo de alumínio



## 14,25€ Aplicador de Corrente

- Para remover e substituir elos de corrente
- Desenhado para garantir que os pinos do elo fiquem devidamente encaixados, facilitando o encaixe do clipe
- Para correntes tamanho: 428, 520, 525, 528, 530



## 79,50€ Kit para Correntes

- Kit essencial para manutenção correntes
- Inclui um par de alicates de remoção de elo de corrente
- Ferramenta de alongamento de corrente, que segura a corrente enquanto um novo elo é montado
- Mantém os tamanhos das correntes de distribuição (2,2 mm de diâmetro) para correntes 630



## 16,36€ Escova Limpa Correntes Espiral

- Dimensões: 9 x 6 x 3 cm
- Peso: 60 gr



## 72,80€ Extractor/Cravador de Correntes

- Adequado para correntes até 2.2mm de diâmetro
- Versátil o suficiente para correntes com diâmetro de #35 a #630
- Extractor de corrente
- Cada kit inclui 3 tamanhos de pinos para a maioria das correntes: 2.2, 2.9, 3.8 de diâmetro



## 126,50€ Descravador/Cravador de Correntes

- Para aumentar ou diminuir correntes removendo ou substituindo os elos
- Para correntes tamanho: 520-530, 420, 428



## 14,99€ Escova Limpa Correntes

- Cabeças fáceis de remover para limpeza e substituição
- Design inovador



## 3,73€ Spray Lubrificante de Corrente

- 400ml
- Transparente





**6,25€**  
40155460 **Ferramenta Cabeça Motor**

- Especificamente para remover os parafusos da cabeça do cilindro
- Material: aço inoxidável



**Aplicação**  
Meriden Twin Triumph Bonneville 750T150

**11,35€**  
40155464 **Ferramenta de Ajuste de Válvulas**

- Parafuso quadrado de 7/32" equipados com porca Hex de 7/16"
- Hex: 11.25 mm
- Quadrado: 5.5mm



**Aplicação**  
Triumph 500, 650, 750 twin 1950-1970



**6,12€**  
40155466 **Ferramenta de Ajuste de Corrente Primária**

- Fabricado em aço inoxidável



**Aplicação**  
Vintage Triumph 500, 650, 750cc, T100, T120, TR6, T140, TR7



**5,92€**  
**DESDE** 40155467 **Ferramenta de Ponto Estanque**

- Para usar ao reinstalar a rosca BSF da tampa da distribuição
- Evita danos ao vedar e fugas de óleo
- Pontos laterais



40155467 1963-67 - **6,40€**

40155468 1968-85 - **5,92€**

**Aplicação**  
Motas de cilindro duplo Triumph (1963 - 1967)



**16,70€**  
40155461 **Ferramenta da Mola de Embraiagem**

- Para remover porcas de molas de embraiagem grandes
- Fabricado em aço inox



**Aplicação**  
Triumph BSA e Norton Commando pré-unidade



**9,45€**  
40155462 **Ferramenta de Bloqueio de Embraiagem**

- Ferramenta usada para bloquear o tambor da embraiagem, para facilitar o aperto e a remoção da porca central da embraiagem
- Fabricado com aço selecionado para obter o melhor desempenho possível



**Aplicação**  
BSA A7, A10 (embraiagem antiga de 4 molas), A50, A65 (embraiagem de 4 molas), Triumph 500, 650, 750cc twins



**21,75€**  
40155463 **Extractor do Cubo de Embraiagem**

- Parafuso sextavado de 16 mm, para usar com chave de boca de 22 mm
- Rosca 20tpi
- Fabricado em aço



**Aplicação**  
Triumph 500, 650, 750cc e BSA 500, 650 twins de 66 em diante



**57,70€**  
40155469 **Extractor de Tubo de Garfo**

- Fornecido com 7 roscas diferentes para reinstalar garfo com facilidade
- Fabricado em aço.



**Aplicação**  
Classic Triumph, BSA, Norton



**14,45€**  
40155459 **Ferramenta para Remover Travões**

- Unidade de dois pinos
- 3/8" ou 29 mm
- Fabricado em aço inoxidável



**Aplicação**  
Pre 82 Triumph, Norton, BSA



**35,56€**  
40155465 **Ferramenta para Remover Rolamentos do Roda**

- Pinos 3mm
- 39,5mm de centro a centro
- Equivalente a OEM 61-3694
- Fabricado em aço inox



**Aplicação**  
Classic Triumph



**6,45€**  
40153117 **Chave de Filtro de Óleo 76mm x 14 faces**

- 3/8"



**Aplicação**  
BMW K75, R100, R1100, R1150, R1200

**5,70€**  
40153802 **Chave de Filtro de Óleo 76mm x 8 faces**

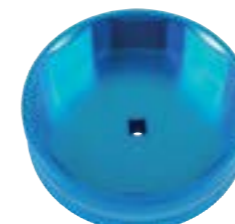
- 3/8"



**Aplicação**  
Ducati e Moto Guzzi, 1100 Sports (com tampa do filtro de carter separada), V11 California 1100, California 850, 1000 <98, Centauro, Daytona

**35,45€**  
40156790 **Chave de Filtro de Óleo 76mm x 8 faces**

- 76mm (entre pontos) x 8 faces 1/4" com 21mm Hex
- Igual a OEM 88713.0944
- Fabricado em alumínio



**Aplicação**  
Ducati, Gilera e Moto Guzzi - Todas as Ducati fabricadas a partir de 1991 incluindo 1098, 1198 e 1199.

**37,00€**  
40156930 **Chave de Filtro de Óleo 74mm x 14 faces**

- Modificado para encaixar filtros de óleo atrás dos sensores de manivela
- Fabricado em alumínio
- Usar com chave 3/8" ou 21mm Hex



**Aplicação**  
Harley Davidson, incluindo modelos de cames duplos, além de outras marcas.

**4,40€**  
40154990 **Chave de Filtro de Óleo 65/67mm x 14 faces**

- 3/8"
- Remove o filtro de papel sem danificar a caixa do filtro



**Aplicação**  
Triumph 955 triples, Honda, Kawasaki, Suzuki

**4,75€**  
40154232 **Chave de Filtro de Óleo 65mm x 14 faces**

- 3/8"



**Aplicação**  
Honda 15410 (MM5-003), (MM9-003/013), (MM9-305/405), (MM0-P00/1/3), (MT7-003), 15412 (MT7-003)  
Kawasaki 16097 - 1059/1061/3/4/6/7  
Yamaha 3FV - 13440-00, 3GH 13440-00/10

**12,20€**  
40153801 **Chave de Filtro de Óleo 74mm x 14 faces**

- Fabricado em alumínio
- 1/2"



**Aplicação**  
Suzuki

**17,95€**  
KW30652 **Chave de Filtros de Óleo**

- 45 - 75 mm



**35,08€**  
40155506 **Chave de Filtro de Óleo 66mm x 14 faces**

- Adequado para motas Japonesas
- 3/8" ou 20mm Hex (externo)
- Fabricado em alumínio 6061
- Leve e fácil de transportar



**8,60€**  
40155358 **Aparadeira de Óleo 2.68 lts**

- 405 x 217 x 68mm
- Design ideal para motas
- Material resistente à maioria dos produtos químicos
- Evita a contaminação do óleo durante a manutenção





## 19,60€ 40154937 Reposicionador de Travões

- Para empurrar os pistões da pinça de travão ao instalar novas pastilhas
- Fabricado em material não corrosivo
- Com pega macia



Universal

## 21,90€ 40156212 Extractor Pistões

- Usado para remover o pistão do calibrador
- **Abertura:** 16.5mm < 39mm
- Pega macia com barra de bloqueio
- Cabeça serrilhada para maior aderência



Universal

## 133,90€ 40153673 Kit de Ferramenta de Travões

- Remove facilmente os pistões congelados
- Inclui 12 adaptadores universais
- Tamanhos: 19-30mm
- Não marca ou danifica a parte funcional do pistão



Universal

## 54,46€ 40155180 Ferramenta de Pistão de Travão

- Ajustável
- Adequado para travões dianteiros e traseiros.
- Faces revestidas para reduzir a corrosão
- Barra em T para facilitar o uso



Universal

## 18,00€ 40154739 Alicate de Freios de Pontas Longas

- Pontas longas dobradas a 90°
- Para remover / instalar os anéis elásticos em cilindros hidráulicos
- Pega moldada para uso confortável
- Aço com mola



53mm

Universal

## 109,00€ 4033936 Reposicionador de Pistões de Travão



## 10,95€ 40157244 Ferramenta para Remover Tampas dos Discos Travão Blue Spot

- Usar com chave de 22mm
- Para pistões de travão corroídos
- Fabricado em alumínio leve



**Aplicação**  
Yamaha BT 2002-2006, FJR 2001-2005, FZ1 2006-2012



## 28,15€ 40155502 Verificador de Desgaste de Tambor de Travão

- Faixa tamanho: 60-400mm
- Ferramenta multifuncional
- Escala métrica e imperial
- Aço selecionado



Universal

## 23,60€ 40154875 Testa Líquido de Travões

- Identifica a percentagem de água no líquido de travões
- LEDs codificados por cores mostram o nível de água
- Adequado para Dot 3, Dot 4, Dot 5.1
- Não adequado para Dot 5 à base de silicone
- Fornecido com 1 bateria AAA



Universal

## 7,20€ 40153698 Estrangulador

- Usado para travão, vácuo e mangueiras flexíveis de aquecimento
- Garras especiais que não danificam o revestimento interno da mangueira
- Cor de alta visibilidade para fácil localização
- Fabricado em material não condutor, leve e resistente



Universal

## 106,00€ 40156084 Kit verificador de Desgaste Discos

- Precisão 0.01mm
- Simples de ajustar e bloquear na posição
- O alicate de bloqueio permite que a ferramenta seja bloqueada em qualquer suporte ou componente de suspensão.
- Ideal para medir excentricidade em quase todos os componentes



Universal

## 31,80€ 40156319 Nivelador de Tubo de Travão

- Para endireitar tubo de travão, geralmente vendido em bobinas
- Tamanhos: Ø 3.75, 5, 6mm
- Robusto
- Pega macia



Universal

## 18,00€ 40156281 Alicate para Molas de Travão de Tambor

- 215 mm comprimento
- Abertura máxima de 130 mm
- Uma extremidade agarra-se ao travão, a outra à mola



## 4,21€ 40156537 Posicionador de Manete de Travão

- Mantem o travão dianteiro acionado, para evitar que a roda gire, durante o transporte ou manutenção
- Basta fixar o gancho na manete



Universal

## 18,20€ 40155731 Kit Sangrador de Travões

- Kit rápido e fácil de usar para sangrar freios e embraiagens através do bico de sangria
- Pode ser usado para transferir líquido de travão da garrafa de retenção para cilindros de difícil acesso
- Ideal para emergências na estrada



Universal

## 46,50€ 40155780 Sangrador de Travões, 1 litro

- Equipado com patilha para usar modo "mãos livres"
- Ligaçãode do bocal de sangramento duplo, ideal para sangrar duas rodas ao mesmo tempo
- Pinças duplas





## 41,00€ 40156349 Chave Tampa do Garfo

- Com fenda
- Tamanho: 50mm (10 lados)
- Equivalente a OEM 887134303
- Pode ser usada com com roquete 1/2" ou chave de 27mm
- Fabricado em plástico resistente



**Aplicação**  
Modelos Ducati Multistrada 1200 equipados com garfos tipo Sachs

## 34,50€ Chave Tampa Topo Forquilha 40156364 - Öhlins Mechatronics

- Pinos de aço com O-rings para proteger a tampa do garfo
- 8 pinos de 2.5mm, PDC 42mm
- Fabricado em alumínio leve.
- Equivalente a OEM 88713.4337
- Usar com chave 1/2" ou chave de 24mm



**Aplicação**  
Ducati 1199R / S 2014, equipado com garfos Öhlins

## 32,15€ Chave Tampa Topo Forquilha 40156363 - Ducati

- Pinos de aço com O-rings para proteger a tampa do garfo
- 6 pinos de 3mm, PCD 46mm
- Fabricado em alumínio
- Pode ser usado com roquete 1/2" ou chave de 24mm
- Equivalente a OEM 88713.3091



**Aplicação**  
Ducati 1199 e Hypermotard equipado com garfos Marzocchi (2012-2014)

## 36,60€ Ferramenta Tampa Garfo 40156794 48mm - Öhlins

- Equivalente a OEM 88713.3465
- 1/2" - 27mm Hex
- Pinos de aço 8pt x 4.0 mm
- Fabricado a partir de material POM



**Aplicação**  
Ducati Multistrada amortecedores electrónicos Öhlins

## 26,95€ Chave Tampa Topo Forquilha 40156365 - Öhlins

- Equipado com pinos de aço e anéis de borracha para proteger a tampa do garfo
- 8 pinos x 3.5mm - 39mm PCD
- Fabricado em alumínio T6
- Pode ser usado com roquete 1/2" ou chave 24mm
- Equivalente a OEM 88713.2854



**Aplicação**  
Ducati Monster 1100 2009-2010, Multistrada 1100S 2007-2008, Streetfighter 1098 2010-2011, Superbike 1098 2007-2009, Superbike 1198 2009-2011 e muitas outras marcas e modelos

## 29,35€ Chave de Caixa 40156172 para Braço Oscilante

- Braço oscilante bi-lateral
- 1/2"
- 2 pc
- Para manutenção e substituição



**Aplicação**  
Triumph Daytona 955i 2002-2006, Sprint RS 2002-2004

## 14,25€ Chave Coluna Direção 40156177 - Aprilia

- 19mm
- Dimensões: Externa 30mm, interna 24.5 mm, terminais 4 mm x 5 mm



**Aplicação**  
Aprilia RS125

## 29,23€ Ferramenta Suspensão 40156178 - Honda

- 1/2"
- Dimensões: externa 48.5mm, interna 41.5mm, profundidade 59.5mm, terminais 5 mm x 4 mm



**Aplicação**  
CB, CBX, CBR, GL, VFR, VT, Goldwing, Shadow, Magna series

## 19,46€ Chave Caixa para Braço 40156175 Oscilante - Kawasaki

- 1/2"
- Dimensões: externa 37mm, interna 28.5mm, terminais 6.5 mm x 5 mm



**Aplicação**  
Kawasaki ZX6RR, 6R 2003-2004, Z750 2004-2010, Z750S 2005-2006, Z1000 2007-2008, ZZR1200 2002-2003

## 20,89€ Chave Caixa para Braço 40156176 Oscilante - Kawasaki

- 1/2"
- Dimensões: externa 50mm, interna 41mm, terminais 4 mm x 5 mm



**Aplicação**  
Aprilia RS125

## 23,20€ Chave Caixa para Braço 40156179 Oscilante - Kawasaki

- 1/2"
- Dimensões: externa 43mm, interna 34mm, terminais 7 mm x 5.5 mm



**Aplicação**  
Kawasaki ZX6R (600) 2005-2010, ZX6RR 2005, ZX6R (636) 2005-2006, ZX10R 2004-2010, Z1000 2010, GTR 1400 2008-2010, ZZR 1400 2006-2010

## 22,00€ Ferramenta Suspensão 40156174 Braço Oscilante Traseiro

- 1/2" - 19mm
- Dimensões: externa 43mm, interna 30.5mm, terminais 5 mm x 8 mm



**Aplicação**  
Suzuki SV650, 1000, DL650, 1000, V-Storm, algumas Hayabusa, Bking e GSX-R750, 1000, 1100

## 54,00€ Kit de Manutenção de Braço 40156278 Oscilante Simples

- Fabricado em aço inoxidável SUS303
- Equivalente a OEM T3880290 para chaves de caixa interno; abraçadeira de braço oscilante: Ø 34mm
- Equivalente a OEM T3880295 para chaves de caixa externa; anel de bloqueio do braço oscilante: Ø 46.5mm



**Aplicação**  
Triumph Daytona T595 955cc 1997-2006, Speed Triple 1050 2005-2015, Speed Triple 885 1997-1999, Speed Triple 955 1999-2004, Sprint GT 2010-2015, Sprint RS 1999-2004, Sprint ST 1999-2015

## 14,65€ 40154740 Chave de Braço Oscilante

- Aberta 30mm
- 12mm Hex



## 7,45€ 40156100 Bit Hex 24mm x 1/2"

- Para braço oscilante traseiro
- Comprimento 65mm



**Aplicação**  
Ducati Monster 2014

## 15,60€ 40155507 Extractor de Tampas de Suspensão

- Usar em garfo de 43 mm de diâmetro com tampa de 45 mm
- Hex 17mm
- Fabricado em alumínio
- Leve e fácil de transportar



**Aplicação**  
Showa BPF

## 22,60€ Removedor de Suporte 40156791 de Mola 41mm

- Perfil Bi-Hex (12pt) para transmissão positiva x 22 mm
- Fabricado em alumínio



**Aplicação**  
Garfos Showa BPF em motos Japonesas

## 21,76€ 40156353 Compressor de Mola Forquilha

- Comprime as molas do garfo e permite o acesso à porca de bloqueio superior, para montar e desmontar
- Parafuso simples nos pinos (8 mm)
- Barras com acabamento em preto com anel cromado fosco
- Equivalente a OEM 887130957 e OEM T3880067.



## 23,30€ 40156341 Chave de Suspensão

- Ferramenta de fixação do tubo amortecedor
- Usar com aplicador de rentenores de forquilha frontal (ref. 40156338)
- Equivalente a OEM T3880622
- 1/2" com Chave Hex 27mm



**Aplicação**  
Triumph Tiger Explorer 2012-2014 e Tiger Explorer XC 2012-2014

## 21,85€ 40156342 Chave de Montagem de Suspensão

- Para remover os componentes internos dos garfos
- Equivalente a OEM T3880807
- 1/2" com chave Hex 24mm



**Aplicação**  
Triumph Daytona 678 2006-2015, Street Triple 675 2007-2015, Street Triple R 2008-2015

## 27,87€ 40156339 Bloqueador de Forquilha

- Furo central 12mm, quadrado 19mm, Hex 30mm
- Equivalente a OEM 3880090-T0301



**Aplicação**  
Triumph Adventurer 1996-2001, Daytona 1000 1992-1993, Daytona 1200 1993-2006, Daytona 600 2002-2005, Daytona 650 2002-2005, Daytona 675 2006-2014, Daytona 675R 2011-2014  
Daytona 750 1992-1993, Legend TT 1998-2001, Rocket III Classic/Roadster 2005-2014, Rocket III Touring 2006-2014, Plus Speed Four 2002-2005, Speed Triple 1050 1994-2014  
Speed Triple R 2011-2014, Sprint CARBS 1993-1998, Street Triple 675 2007-2014, Street Triple R 2008-2014, Thunderbird 885 1995-2014, Thunderbird Sport 1998-2003, Tiger 1050 2006-2014  
Tiger 800 2011-2014, Tiger 800XC 2011-2014, Tiger 885 1993-1998, Tiger Explorer, Explorer XC 2012-2014, Tiger Sport 2013-2014, Trident 1991-1998, Trophy 900 1991-2004, TT600 2000-2003

## 24,55€ Aplicador de Retenores 40156338 de Forquilha Frontal

- Usada para aplicar/encaixar novas buchas nas pernas do garfo
- Equivalente a OEM T3880623
- Diâmetros: 65mm / 46mm



**Aplicação**  
Triumph Tiger Explorer 2012-2014 e Triumph Tiger Explorer XC 2012-2014



## 158,20€ 40155209 Compressor de Molas

- 4 adaptadores: 60, 66, 72, 75mm para molas de tamanhos diferentes
- Fabricado em alumínio para maior resistência e leveza



Universal

## 49,50€ 40154764 Compressor de Molas

- Para amortecedores traseiros duplos (largura aberto 100 mm)
- Fornecido com garras de reposição
- Caixa de metal para armazenamento



Universal

## 142,60€ 40155267 Compressor de Amortecedores

- Operação mãos livres
- Pode ser usado com os garfos no quadro, desde que o peso seja removido dos garfos
- Também pode ser usado para trocar espaçadores de pré-carga.
- Ferramenta única



Universal

## 15,60€ 40155086 Kit de Montagem de Suspensão

- Para instalar as buchas do eixo do amortecedor na maioria das motos
- Tamanhos: 12,5, 14, 16, 18mm
- Uso universal para a maioria dos amortecedores
- Revestimento resistente à ferrugem em aço
- Usar com martelo de dupla face



Universal

## 53,90€ 40154878 Kit de Juntas SPY 35-45mm

- Ajustável entre 35 - 45 mm
- Para ajudar na inserção de uma nova vedação do garfo
- Prevenir danos à vedação na montagem



Universal

## 47,00€ 40155505 Aplicador de Retentores 49-50mm

- Ajuda a inserir uma nova vedação num garfo sem danificar
- Fabricado em aço carbono cromado
- 22mm profundidade, 10mm aplicação
- Não necessita envolver em fita



Universal

## 31,55€ 40154946 Afinador de Nível de Óleo

- Seringa de grande capacidade: 70 cc
- Forma rápida e precisa de definir e ajustar os níveis de óleo do garfo
- Ajustador de nível de alumínio
- Faixa de nível de óleo: 0 - 270 mm



Universal

## 11,50€ 40156824 Chave de Ajuste de Carga de Amortecedor

- Tamanho: 35mm - 75mm
- Forma de gancho para maior aderência
- Pega macia



Universal

## 30,50€ 4013405 Chave para Casquilhos

- 4 x 20/24mm
- Extensão incluída



## 26,95€ 40154930 Chave de Unha Ajustável

- Ajustável entre 50 e 120mm
- Usar em conjunto com chave apropriada para apertar / desapertar a porca de bloqueio
- Também pode ser usada em tampas de bobinas em carros



Aplicação  
Triumph, Honda, MV Agusta, Ducati

Universal  
CV  
CHROME  
VANADIUM

## 89,60€ 40155170 Jogo de Chaves em Unha

- Tamanho abertura: 40, 60, 90mm
- Comprimento: 90, 150, 215mm
- Pinos: 4 - 8mm
- Para uso em anilhas de retenção com fenda, usados na suspensão de motos e outras máquinas



Universal  
CV  
CHROME  
VANADIUM

## 11,05€ 40155335 Ferramenta para Coluna de Direção

- 4 pinos para ajustar os rolamentos da direção sem danificar
- Equivalente a OEM 99713.1058
- Fabricado em alumínio leve



Aplicação  
Fits Superbike, Multistrada, Hypermotard e a maioria das Ducatis de 1992

DUCATI

## 7,00€ 40157319 Ferramenta Retenção de Mola Amortecedor

- Extremidade dupla: 10.3mm / 12.7mm - 7,00€
- Extremidade dupla: 13.3mm / 14.3mm - 7,00€

- Para reter a mola de amortecedor e permitir que a porca e a tampa do garfo sejam separadas
- Usado para ajudar no serviço e reparo de garfos.
- Usar de acordo com as instruções do fabricante do garfo



Universal

## 49,00€ 40155168 Montador de Rolamentos

- Usar com martelo de face macia
- Fácil de usar



Universal

## 236,00€ 40155169 Ferramenta para Rolamentos

- Para correcta instalação de rolamentos
- 7 adaptadores para vários tamanhos de rolamentos:
- Tamanhos: 32-46mm



Universal

## 31,70€ 40156257 Sacca Rolamento Coluna Direção

- Funciona na maioria dos rolamentos de 36 mm a 60 mm
- Ajuda a prevenir danos
- 12mm Hex



Universal





## 57,30€ 40156030 Ferramenta de Bloqueio - Ducati

- Original OEM 88713 2036
- Ferramenta essencial para manutenção



**Aplicação**  
Ducati Hypermotard 1100, Monster 1000, Multistrada 1000DS, Sport Classic, Sport-Touring, Superbike, Supersport 1000



## 42,00€ Ferramenta Bloqueio OMS

- Fabricado em alumínio T6
- Equivalente a OEM 88713.2011



**Aplicação**  
Ducati Diavel AMG 2012-2015, Hypermotard Hyperstrada, SP, 1100 2008-2013, Hypermotard 796 2010-2012, MH900E 2001-2002, Monster 1100, 1100S, 1200, 1200S, 620, 620 Dark, 620S, 695, 696, 796, 800, 800S 2003-2012, Multistrada 1200, 1200 Sport, 1200 Touring, 1200 Pikes Peak 2011-2015, Streetfighter 1098, 848 2012, Superbike 1198, 848, 848 Corsa 2009-2011

## 13,85€ Extrator Tampa Alternador - Ducati

- Para usar em tampas com parafuso central removível
- Fabricado em alumínio 6061



## 73,00€ 40156130 Extrator Tampa Alternador - Ducati

- 3 pinos M6 para garantir a remoção e encaixe directo da tampa, a cabeça de plástico com formato especial evita danos na cambota e à porca do eixo
- Equivalente a OEM 88713.3922



**Aplicação**  
Ducati Superbike 1199 Panigale



## 33,80€ 40155341 Extrator de Árvore de Cames

- Inclui chave especial de 1/2"
- Aço com acabamento em preto



**Aplicação**  
Ducati Pantah



## 24,30€ 40156344 Extrator Polia Alternador

- Para remover de forma segura o alternador dos motores Triumph de 3 cilindros
- Equivalente a OEM T3880365
- Rosca interna M38 x 1.5mm
- 1/2" com 24mm Hex



**Aplicação**  
Daytona 600/650 2002-2005, Daytona 675 2006-2015, Legend TT 1998-2001, Speed Four 2002-2005, Sprint GT 2010-2015, Sprint ST 1999-2015, Street Triple 675 2007-2015, Tiger 800 2011-2015, Trophy 1215 2014-2015, TT600 2000-2003

## 33,20€ 40154267 Extrator de Volante

- 6 tamanhos diferentes
- Tamanhos: M10 x 1.25R, M14 x 1.5R, M16 x 1.5R, M18 x 1.5R, M24 x 1.0R, M27 x 1.0L



## 30,40€ Extrator de Volante de Motor

- Ferramenta que combina as 6 roscas de alternador / volante mais comuns
- Tamanhos: M14 x 1.5mm, M16 x 1.5mm, M18 x 1.5mm, M20 x 1.5mm, M24 x 1.0mm e M27 x 1.0mm
- Cabo em T



## 11,10€ Ferramenta de Bloqueio - Lâmina 22mm

- Ferramenta universal
- Lâmina: 22mm (7/8") x 3mm
- Para remover parafuso central no alternador, volante e tampa de distribuição
- Fabricado em alumínio



## 60,80€ Kit de Sacas para Volantes

- Usado para separar volante da cambota
- Inclui 5 extractores de duas extremidades com tamanhos: M28 x M26 (rosca 1.0mm), M25 (1.25mm) x M22 (1.0mm), M27 x M24 (1.0mm), M26 x M22 (1.5mm), M27 (1.25mm) x M20 (1.0mm)
- 2 extractores extremidade simples: M28 x 1.5mm, M19 x 1.0mm
- Parafuso roscado: M14 x 1.5mm, M16 x 1.5mm, M18 x 1.5mm



## 9,50€ Kit Pinos Bloqueio 2 pcs

- Tamanho: M8 x 1.25mm
- Equivalente a OEM 8813.2282



**Aplicação**  
Hypermotard 1100 2007-2013, Hypermotard 796 2009-2013, Monster 1000, 1100, 696, 796 2009-2013, Monster 1000 2006-2008, Multistrada 1000 2003-2006, Multistrada 1100 2006-2008, Sport Classic 1000 Biposto, 1000GT, 1000GT Touring, 1000 Le Paul Smart, 1000S 2007-2010, Sport Touring ST3 2005, Super Sport 1000, 1000DS, 1000SS 2003-2007



## 11,00€ Pinos Bloqueio Árvore Cames 3 Valvulas

- Tamanho: M6 x 1mm
- Equivalente a OEM 88713.2257
- Para modelos de 2005 a 2007 com 3 valvulas



## 14,30€ Pinos Bloqueio Árvore Cames 2 Valvulas

- Tamanho: M5 x 0.8mm
- Para substituir correias ou realizar qualquer reparação e manutenção de motores duplos de 2 valvulas
- Equivalente a OEM 88713.2009



**Aplicação**  
Monster 695 2007-2008, Monster 750IE 2002, Monster 800, 2003-2004, Monster 900IE 2002, Monster S2R 800/Dark 2005-2007, Super Sport 620S, 750 Sport, 800, 800S, 800SS, 900 Sport 2002-2004



# Oficina

## 2,15€ 40157029 Funil de Óleo para Motas

- Diâmetro 145mm x 135mm profundidade
- Acesso angular - alcance 240mm
- Usado em locais de difícil acesso
- Fabricado em plástico PP



## 4,16€ 40155426 Funil 80x230mm, com Tampas

- Fabricado em material compósito (PE) com 1 mm espessura
- Inclui uma borda anti-derramamento
- 80 mm diâmetro, comprimento total 230mm
- Pequeno e compacto, fácil de transportar



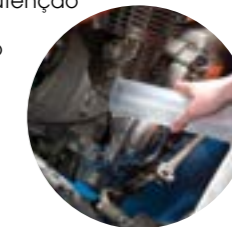
## 49,50€ Aspirador Manual de Óleos / Líquidos

- Requer apenas 3 a 5 movimentos para criar vácuo em 40 segundos
- Inclui um recipiente transparente com escala calibrada para mostrar o volume removido
- Adequado para óleo de travões, mas não adequado para gasolina.
- Adequado para trocas de óleo em motas, cortadores de relva, equipamentos elétricos de exterior...



## 7,30€ Tubo Medição Manual 500ml

- Prático e ideal para manutenção
- Vários tipos de medida
- Base de grande dimensão para posicionamento seguro e bico de precisão



## 4,15€ DESDE Medidor de Plástico

- Uso universal
- Resistente a diesel, gasolina e óleos
- Pega de transporte



40155634 1.5 litros - 4,15€

40155635 5 litros - 7,75€

## 48,30€ Pistola Decapagem de Jacto Bicarbonato de Sódio

- Fluxo: 180 l/min
- Pressão: 6-8 bar
- Bocal ajustável
- Remove a maioria das tintas, vernizes e corrosão sem danificar





**15,70€**  
40155735 **Conjunto de Bits de Bater 3/8"**

- Pode ser usado com chaves 3/8"
- Adaptador 1 x 3/8"D x 5/16"
- Para remover parafusos enferrujados, porcas e parafusos em áreas de difícil acesso
- Pequeno o suficiente para fácil transporte



Descrição	Tamanhos		
Flat 3/8"	8mm x 36mm	10mm x 36mm	8mm x 80mm
Phillips 3/8"	Ph2 x 36mm	Ph3 x 36mm	Ph2 x 80mm

**4,95€**  
4015511 **Gancho para Mola de Descanso**

- Ferramenta universal para remover mola
- Aplica-se: Molas de travão, molas de suporte lateral, molas de suporte central, molas de retorno
- Comprimento 170mm



**5,75€**  
40154833 **Lubrificador de Cabos**

- Para usar com óleo
- Também pode ser usado com spray de silicone
- Para cabos de motos



**20,60€**  
40156346 **Kit Chaves de Caixa Punho em T - 1/4" 12pcs**

- Punho macio em T com função de bloqueio
- Fornecido com suporte de armazenamento de chaves



Descrição	Tamanhos												
Sockets 1/4"D	4mm	5mm	5.5mm	6mm	7mm	8mm	9mm	10mm	11mm	12mm	13mm		

**19,80€**  
40153999 **Mini Bomba de Massa 100ML**

- Completo com tubo de massa
- Ideal para áreas restritas
- Lubrificação de precisão
- Ideal para baías de motor ou mini rolamentos



**15,85€**  
40155056 **Chave T - 11,12,13mm**

- Três tamanhos numa chave: 11, 12, 13 mm. Hex único (6pt)
- Peso: 165 gr



**44,75€**  
40155068 **Kit de Ferramentas para Mota - 10pcs**

- Roquete de aço inoxidável
- Para uso geral incluindo motos Americanas: Harley Davidson
- Bits S2 de alta qualidade: 12 x 50mm bits
- Chaves estendidas em Cromo Vanadium no formato Alldrive
- Estojo de couro de alta qualidade 150 x 120mm



Descrição	Tamanhos						
PzDrive	Pz1	Pz2					
Phillips	Ph1	Ph2					
Flat	6mm						
Star	T15	T20	T25	T30			
Hex	4mm	5mm	6mm				
Extended Sockets - Alldrive	8mm	9mm	10mm	11mm	12mm	13mm	

**249,00€**  
15052 **Lavadora de Alta Pressão MPX25DTS**

- 150 bar de pressão
- Fluxo de 810 lts/h
- 2,5Kw
- Bomba de alumínio

- Inclui
- Pistola + lança
- Cabeça de lavagem ajustável / rotativo
- Mangueira alta pressão 8mts
- Garrafa lança espuma



**18,59€**  
35357 **Toalhetes com Álcool para Oficinas**

- Feito com azeite de oliveira, derivados de glicose, óleo mineral, lanolina e loção hidratante, limpa as mãos, sente frescura e conforto após o uso
- Fórmula de óleo de limão
- Limpa gordura, óleo, alcatrão, silicone, tinta e muito mais



**7,98€**  
HWP4000 **Pasta Lava Mãos**

- Excelentes propriedades de limpeza
- 4 Kg



**9,35€**  
DESDE **Detergente**

- 41735 P/ motos, 1 lit - **10,22€**
- 43491 Universal, 5 lts - **9,35€**



**8,44€**  
40155271 **Jogo de Escovas de Limpeza, 5pc**

- Escovas variadas para motores, carroçarias, quadros, rodas, peças, etc.
- Inclui escovas: 1 de cabeça macia e grande área de cerdas 1 flexível para rodas e mangueiras 1 cilíndrica com cerdas médias 1 de cabo longo com cerdas médias 1 de cabeça compacta
- Uso universal



**4,00€**  
40153733 **Pincel de Lavagem Duplo**

- 300 mm comprimento
- Resistente a solventes
- Para usar com desengordurantes
- Pincel de precisão e uso geral



**13,29€**  
35356 **Kit de Lavagem**

- Esponja 23 x 12,5 cm
- Pano 40 x 40 cm
- Luva 25 x 18 cm



**4,26€**  
35350 **Almofada Limpeza 2 em 1**

- Lado de microfibra com textura absorvente, o tecido abrasivo ajuda a remover a sujidade e marcas mais difíceis
- 20 x 16 cm



**23,00€**  
40155105 **Capa para Motas**

- Resistente à água e respirável
- 100% poliéster
- Bainha elástica e costuras duplas
- Tamanho aprox.: 2032 x 889 x 1193 mm
- Adequado para motos até 500cc





## 3,52€ 36635 Mola de Fixação BMW - Pack 10

- Dimensões: H 19.8mm - L 8.9mm - Ø 6.6mm
- Substitui OE 51481938725



## 3,52€ Mola de Fixação BMW 36636 - Pack 10

- Dimensões: H 15.1mm - L 16.4 - Ø 7.0mm
- Substitui OE 34517659373



## 3,52€ Mola de Fixação BMW 36637 - Pack 10

- Dimensões: Ø 6.4mm  
Cabeça 9.7mm - Comp. 11.9mm
- Substitui OE 51467002606



## 3,83€ 36638 Mola de Fixação BMW - Pack 5

- Dimensões: 34.1mm x 19.4mm - Alt. 26.0mm - Ø 6.5mm
- Substitui OE 34327661760



## 5,52€ 36639 Mola de Fixação BMW - Pack 10

- Dimensões: Altura 22.5 - Largura 8.1mm - Ø 5.0mm
- Substitui OE 1252173330



## 2,81€ Mola de Fixação BMW 36641 - Pack 10

- Dimensões: Ø 7.0mm  
Cabeça 12mm - Comp. 12.7mm
- Substitui OE 51168197908



## 8,29€ 36643 Mola de Fixação BMW - Pack 10

- Size: 17.3mm x 15mm - Ø 5mm
- Substitui OE 46637658638



## 3,13€ 36644 Mola de Fixação BMW - Pack 10

- Dimensões: 16.7mm x 16.2mm - Ø 6.3mm
- Substitui OE 07129904232



## 7,60€ DESDE 36645 Mola de Fixação BMW - Pack 10

- 36645 • Dimensões: 24.1mm x 16.1mm - Ø 5.5mm
- Substitui OE 51127070202
- Pack - **7,60€**



## 7,27€ Mola de Fixação BMW DESDE 36647 - Pack 10

- 36647 • Dimensões: 11.5mm x 13.8mm
- Substitui OE 32411172711
- Pack - **7,27€**



- 36648 • Dimensões: 17.8mm x 21mm
- Substitui OE 3 32411172711
- Pack - **8,68€**



## 12,76€ 36649 Mola de Fixação Honda - Pack 5

- Dimensões: 13.8 x 13.6mm - Ø 6.0mm
- Substitui OE 90683GAZ003



## 11,06€ Mola de Fixação Honda 36650 - Pack 10

- Dimensões: 10.7 x 10.0mm - Ø 7.0mm
- Substitui OE 91549MW0790ZA



## 11,06€ 36651 Mola de Fixação Honda - Pack 10

- Dimensões: 10.7 x 10.0mm - Ø 7.0mm
- Substitui OE 90683GAZ003



## 16,20€ Mola de Fixação Honda 36652 - Pack 10

- Dimensões: 14.0 x 14.6mm - Ø 5.7mm
- Substitui OE 90683GR1003



## 5,87€ Mola de Fixação Honda 36653 - Pack 10

- Dimensões: 13.9 x 13.5mm - Ø 5.9mm
- Substitui OE 90683MBW003



## 8,29€ Mola de Fixação Honda/Yamaha 36654 - Pack 10

- Dimensões: 11.9 x 16.7mm - Ø 5.8mm
- Substitui Honda OE 90116MCSG00 e Yamaha OE 9026906001



## 16,20€ DESDE 36655 Fixador Metálico Honda - Pack 5

- 36655 • Dimensões: H 23.9mm - Ø 12.0mm - Ø ID 8.8mm
- Substitui OE 90551MG7000
- Pack 5 - **23,09€**



- 36656 • Dimensões: H 18.1mm - Ø 8.0mm - Ø ID 6.5mm
- Substitui OE 80114KE2940
- Pack 5 - **17,95€**



- 36657 • Dimensões: H 17.7mm - Ø 8.4mm - Ø ID 6.4mm
- Substitui OE 84706163670
- Pack 5 - **16,20€**



## 12,76€ Fixador Metálico Kawasaki DESDE 36658 - Pack 5

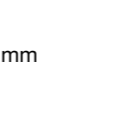
- 36658 • Dimensões: H 24.0mm - Ø 10.0mm - Ø ID 7.1mm
- Substitui OE 921520048
- Pack 5 - **12,76€**



- 36659 • Dimensões: H 25.8mm - Ø 11.7mm - Ø ID 9.1mm
- Substitui OE 920271653
- Pack 5 - **15,33€**



- 36660 • Dimensões: H 23.7mm - Ø 9.9mm - Ø ID 7.1mm
- Substitui OE 921520365
- Pack 5 - **21,34€**



- 36661 • Dimensões: Size: H 20.0mm - Ø 10.0mm - Ø ID 7.1mm
- Substitui OE 921521074
- Pack 5 - **19,65€**

## 5,87€ Mola de Fixação Kawasaki 36662 - Pack 10

- Dimensões: 9.9 x 13.8mm - Ø 5.8mm
- Substitui OE 9203900235



## 21,34€ Mola de Fixação Kawasaki 36663 - Pack 10

- Dimensões: Topo superior 12.8mm  
Topo inferior 9.9mm x 12.5mm - Ø 6.9mm
- Substitui OE 9203912863



## 4,85€ Mola de Fixação Kawasaki / Yamaha 36664 - Pack 10

- Dimensões: 11.8 x 13.9mm - Ø 5.8mm
- Substitui OE Kawasaki OE 920390068, Yamaha OE 9026906008



## 5,87€ Mola de Fixação Suzuki 36665 - Pack 10

- Dimensões: 15.1 x 18.3mm - Ø 6.6mm
- Substitui OE 9026907008



## 7,60€ Mola de Fixação Yamaha 36666 - Pack 10

- Dimensões: 15.1 x 18.3mm - Ø 6.6mm
- Substitui OE 9026907008



## 8,29€ 36667 Mola de Fixação Yamaha - Pack 10

- Dimensões: 19.9 x 11.6mm - Ø 6.6mm
- Substitui OE 9026907076



## 6,21€ Mola de Fixação Yamaha 36668 - Pack 10

- Dimensões: 14.0mm x 12.7mm - Ø 6.0mm
- Substitui OE 99026906081



## 7,60€ Mola de Fixação Yamaha 36669 - Pack 10

- Dimensões: 17.1 x 11.4mm - Ø 7.0mm
- Substitui OE 9026907010



## 11,06€ 36670 Mola de Fixação Yamaha - Pack 10

- Dimensões: 16.8 x 9.2mm - Ø 7.0mm
- Substitui OE 9026907077





## 182,00€ 40155333 Jogo de Chaves de Cubos, 5pcs

- 1/2"
- Tamanhos:  
55 mm (Bi-Hex) com inserção de 28 mm (6 pt)  
46 mm (6 pt-12 pt)  
41 mm (6 pt-11 pt)  
30 mm (6 pt)  
28 mm (12 pt)
- Fabricado em alumínio



### Aplicação

Rodas dianteiras e traseiras Ducati 1098, 1198, Streetfighter, Multistrada, 1200, 748, 916, 996, 998, Hypermotard, todas Monsters, Supersport, SportClassic e Ducatis com eixo dianteiro 25mm, 28mm

## 70,37€ 40155339 Conjunto de Chaves de Cubos, 2pcs

- 28mm, chave Bi-Hex 55mm
- Leve e forte
- Fabricado em alumínio leve



### Aplicação

28mm	Roda dianteira de 748, 916, 998, 996, Hypermotard, Multistrada, todas Monsters, Supersport, SportClassic
30mm	Roda traseira GT1000
55mm Bi-Hex	S1098, 1198, 1098S, 1098R, 1198S, Streetfighter

## 36,50€ 40156356 Chave de Impacto de Rodas

- 1/2"
- Soquete de roda combinado de 55 mm Bi-Hex e 30 mm Hex
- Fabricado em liga de aço SCM440
- Para remover porcas da roda traseira e dianteira que foram apertadas demais



### Aplicação

Ducati Super Bike 1098, 1198, 1199, Panigale, Street fighter 1098, Multistrada 1200 e Diavel

## 5,70€ 40157185 Chave de Impacto Roda Dianteira 28mm

- Adequado para porcas do eixo da roda dianteira
- 1/2"
- 28mm x 48mm
- Hex único 6pt



## 36,16€ 40156354 Chave de Rodas MV Augusta

- Porca da roda MV Agusta, traseira 56 mm 12 pt com frente 26 mm 12 pt para fixação da roda dianteira x 1/2"
- Fabricado em alumínio leve.
- Binário máx. 320Nm



### Aplicação

F4 750, 1000, 1000R, 312R, Senna, Brutale 750, 910, 910R

## 28,80€ 40156358 Chave Alumínio Roda Traseira

- Tamanho duplo 41mm/46mm x 1/2"D
- Fabricado em alumínio
- Binário máx. 320Nm
- Usar apenas em porcas de liga leve

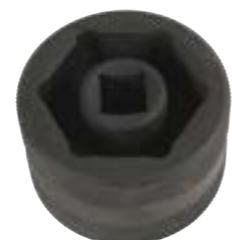


### Aplicação

Ducati 748, 848, 916, 996, 998, Hypermotard, Multistrada, Monster 1100, S2R e S4R (ambos os lados)  
Além da Triumph apenas nas equipadas com braço oscilante de um lado: Speed Triple, Sprint ST etc.

## 31,40€ 40156357 Chave de Impacto Roda Traseira

- Tamanho duplo 41mm / 46mm x 1/2"D
- Fabricado em liga de aço SCM440, acabamento em fosfato preto anticorrosivo
- Ideal para usar em porcas da roda traseira muito apertadas



### Aplicação

Ducati 748, 848, 916, 996, 998, Hypermotard, Multistrada, Monster 1100, S2R e S4R (ambos os lados)  
Além da Triumph apenas nas equipadas com braço oscilante de um lado: Speed Triple, Sprint ST etc.

## 7,20€ DESDE Chave de Alinhamento

- Permite manter o alinhamento correto do eixo dianteiro enquanto a porca do eixo é apertada
- Fabricado em alumínio leve

40155637 30mm - 7,20€

40155338 25mm - 14,90€



### Aplicação

5337	848 (08-11), 1098 (07-09), 1198 (09-11) e outros modelos com um eixo de diâmetro interno de 30mm
5338	748 (94-02), 916 (94-98), 996 (99-01), 998 (01-03), 749/999 (03-06), ST2, ST3, ST4, 620SS, 800SS, 1000SS

## 12,08€ 40156351 Ferramenta de Alinhamento de Eixo Frontal

- Fabricado em material termoplástico leve, durável e forte
- Pega em T removível
- Para garfos Showa de 25mm



### Aplicação

Ducati Hypermotard 796, 1100 ou qualquer Ducati equipada com Öhlins de 25mm de diâmetro

## 12,48€ DESDE Chave de Eixo

40155244 17 x 24mm - 12,48€

40155245 17 x 27mm - 12,85€

40155246 22 x 27mm - 14,30€

40155247 22 x 32mm - 12,75€

- Dupla
- Fabricado em aço S45c
- Leve e fácil de transportar



### Aplicação

5244, 5245, 5246	Suzuki, Yamaha
5247	BMW R1150, R1200 motores duplos

## 12,75€ 40154737 Chave de 4 Medidas - Aço

- 4 tamanhos escalonados: 17, 19, 22, 24 mm
- Pode ser usado com qualquer chave 3/8"
- Pega central permite fácil rotação



### Aplicação

17mm	Triumph
19mm	Yamaha
22mm	Kawasaki
24mm	Suzuki, Honda

## 25,55€ 40154738 Chave de 4 Medidas - Alumínio

- Pode ser usado com qualquer ferramenta 3/8"
- Pode ser usado como chave padrão



### Aplicação

17mm	Triumph
19mm	Yamaha
22mm	Kawasaki
24mm	Suzuki, Honda

## 8,40€ 40153933 Chave de 3 Medidas

- Usar como chave na extremidade livre



### Aplicação

19mm	Yamaha
22mm	Kawasaki
24mm	Suzuki, Honda

## 24,60€ 40156271 Chave de 6 Medidas

- 12, 14, 17, 19, 22, 24mm
- Fabricado em aço SCM440
- Útil também em: Honda/Suzuki



### Aplicação

12mm	Yamaha XT660Z, Kawasaki ER-6N, Versys 650
14mm	KTM



16,38€

## 40156955 Ferramenta de Alinhamento de Roda Traseira - Triumph

- Equivalente a OEM T8880148
- Ajuda a prevenir o barulho das correias quando a correia não está corretamente alinhada
- Encaixar no eixo da roda traseira, para fornecer um ponto de referência em ambos os lados do braço oscilante e permitir medidas corretas
- Deve ser usada com um medidor de tensão de correia
- Usar com chave de 12mm. Eixo 350mm comprimento

### Aplicação

Triumph Thunderbird de 2014 (1600cc/1700cc)



## 18,05€ Extrator Rolamentos Roda 404080

- 3 garras
- Abertura: 14 - 40mm



## 13,65€ Chave de Raios 40336568

- 6,5 x 6,8 mm
- Chave de afinação



## 14,45€ Acrescento para Válvulas de Pneu 40155736

- Permite o acesso à válvula do pneu, principalmente da roda traseira, onde a corrente e proteção restringem o acesso
- Comprimento 200mm
- Válvula de ângulo recto
- Fácil de transportar



## 112,00€ Roquete de Impacto 1/2" NE4901

- Binário Máximo: 67,8 Nm
- Velocidade: 1100 RPM
- Consumo de ar: 69,4 lts/min
- Nível de Ruído: 89,0 dBA
- Peso: 0,67 Kg



## 149,00€ Chave de Impacto 1/2" NC4232Q

- Corpo em compósito
- Binário Máximo: 746 Nm
- Velocidade em vazio: 10000 RPM
- 3 velocidades selecionáveis no gatilho
- Sentido de rotação selecionável
- 80% de boost permanente
- Nível de Ruído: 83,0 dBA
- Peso: 1,35 Kg



## 37,90€ Medidor de Pressão 0-60psi 40156055

- Mangueira de 550mm
- Diâmetro do medidor 2,5"
- 0-60 psi/0-4 bar - mantém a pressão até libertar válvula
- Equipado com válvula e cabeça giratória



## 88,25€ Pistola de Encher Pneus 20100101

- EURODAINU CE
- Escala em Bar (0,7 a 11 BAR)
- Manómetro protegido
- Mangueira de 1,5mts



105,70€

## 40155671 Suporte de Motas, 200Kg

- Pneu 400mm-450mm (16" - 17") diâmetro com largura 110mm - 130mm
- Construção em aço
- Pés de borracha para evitar deslizamento
- Se usado para transporte, a moto deve ser amarrada



78,40€

## 40156495 Suporte de Motas, 200Kg

- Para rodas traseiras ou dianteiras
- Altura Ajustável
- Capacidade 200kg
- Diâmetro tubo 38mm, espessura 1.8mm,
- 4 rodas para estabilidade extra



38,50€

## W130070 Suporte para Motas

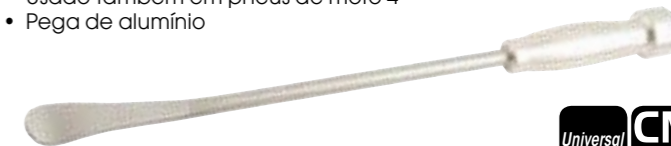
- Altura: 405 mm
- Superfície: 245 x 245 mm
- Manuseio rápido e fácil



13,14€

## 40155231 Desmonta Pneus 355mm

- Ângulo de lâmina projectado especialmente para motas
- Usado também em pneus de moto 4
- Pega de alumínio



10,00€

## 40154854 Desmonta Pneus 270mm

- Pega moldada para conforto e facilidade de usar
- Fabricado em aço forjado



5,60€

## KW3337280 Desmonta Pneus 280mm

- Fácil de usar



5,75€

## 40154853 Protector de Aros

- Para reduzir o risco de danificar os aros das rodas ao colocar ou remover pneus
- Material macio para não danificar
- Conjunto de 2



81,00€

## 40156948 Multiplicador de Binário Mini 3.4 : 1

- Entrada 3/8", saída 1/2"
- Binário de saída máximo 450 Nm; Entrada máxima de 130 Nm. Tolerância +/- 5%.
- Inclui tabela de cálculo da relação de binário de entrada / saída
- Peso: 710g.





## 2.399,00€ MOTOMEC Máquina de Calibrar Pneus

- Ideal para estações móveis
- Peso máx. da roda: 70Kg
- Velocidade e equilibragem: 5,5 seg
- Alimentação: 12/24V DC
- Rotação: < 100 rpm
- Diâmetro da jante: 8" - 35"
- Largura da jante: 590mm
- Diâmetro máx. roda: 1120mm
- Peso: 80Kg



## 1.664,00€ DESDE Máquina de Montar / Desmontar Pneus

### F24BIKE

- Rodas de 6" a 24" - **1.664,00€**
- Ideal para motos, scooters e QUADS (grampos para Quads sob pedido)
- Equipamento semi-automático
- Diâmetro máx. 960mm / 37"
- Largura máx. roda: 250mm / 10"
- Pressão de trabalho: 8 - 10bar
- Alimentação: sob consulta
- Força: 2500Kg
- Peso 174Kg



### F26BIKE

- Rodas de 6" a 26" - **2.406,00€**
- Ideal para motos e scooters
- Equipamento automático
- Diâmetro máx. 1000mm / 39"
- Largura máx. roda: 250mm / 10"
- Pressão de trabalho: 8 - 10bar
- Alimentação: sob consulta
- Força: 3000Kg
- Peso: 250Kg

## 1.043,00€ 21100022 Adaptador para Moto 4

- Ø 40mm
- Para Moto Mec



## 121,00€ 21100027 Adaptador para Scooters

- Para Moto Mec



## 170,00€ 21100029 Adaptador para Motos Vespa

- Para Moto Mec



## 561,00€ 21100358 Adaptador para Motos BMW

- Para Moto Mec



## 82,20€ 21100280 Adaptadores Cónicos, eixo Ø 14mm

- Para Moto Mec
- Ø 16-45 mm e eixo Ø 14 mm
- Para Suzuki, Honda NTV e Yamaha



## 421,00€ 21100381 Adaptador para Motos Ducati

- Para Moto Mec



## 180,00€ 21100281 Adaptadores Cónicos, eixo Ø 18mm

- Para Moto Mec
- Para Ducati e Triumph com eixo Ø18 mm



## 782,00€ 21100028 Adaptador Motos Augusta MV F4

- Para Moto Mec



## Móveis modulares para oficina

Válido até 31.01.2021



# Elevadores e Rampas



1.517,00€

DESDE Elevador de Motas, 700Kg

W130101 Pneumático - 1.517,00€

W130102 Electrohidráulico - 1.750,00€

- Capacidade: 700Kg
- Altura de elevação: 150 - 1200 mm
- Plataforma: 2223 x 400 mm
- Alimentação 230V / 1Ph / 50Hz
- Peso: 240 kg
- Rampa de acesso extensível e dobrável
- Travas de segurança mecânicas



431,00€

508061 Elevador de Motas, 500Kg

- Capacidade: 500 kg
- Altura de elevação: 120 - 930mm
- Plataforma: 2060 x 550 mm
- Desbloqueio manual
- Bomba hidráulica
- Com rampa de elevação



112,00€

W130080 Elevador Hidráulico 135Kg

- Capacidade até 135 kg
- Altura de elevação: 340 - 900mm
- Ajustável em altura através de pedal
- Mesa de elevação: 410 x 355 mm
- Tapete de borracha antiderrapante
- Fabricado em aço



199,00€

MLR340 Rampa Profissional

- Conjunto de 2 peças
- Capacidade: 340Kg
- Comprimento: 1100 - 2220mm
- Largura: 280mm
- Peso: 6,5Kg



85,20€

ALR200 Rampa de Carga

- Capacidade: 200Kg
- Comprimento: 898 - 1795mm
- Largura: 293mm
- Peso: 7Kg



60,65€

MLR360 Par de Rampas de Carga

- Capacidade 350Kg
- Comprimento: 1920mm
- Largura: 300mm



**TECNIVERCA**

www.tecniverca.pt

tecniverca@tecniverca.pt

Tel: 00351 219 584 273

Fax: 00351 219 577 133

SEDE: Estrada Municipal 1022 N.º 339 Pinhal da Areia - 2860-302 Moita

FILIAL: Rua Engenheiro Ferreira Dias N.º444 - Arm. 4  
Zona Industrial Porto - Ramalde - 4100-246 Porto

Revendedor Autorizado

Promoção válida até 31 de Julho de 2021. Sujeito a alterações de modelos, preços e disponibilidade de stock. Imagens ilustrativas, sujeito a alteração de cores ou formatos. A Tecniverca não se responsabiliza por erros tipográficos. I.V.A. Não Incluído